

Ano Alegación: 2.026
Nº Alegación: ALEG_61.2026



RUBRICA DO SECRETARIO/A

INVENTARIO DE BENS E DEREITOS - CONCELLO DE MIÑO

EPIGRAFE 1º C - BENS INMOBLES - VIAIS - ALEGACIONES - INFORMES PREVIOS

DATOS REFERENTES Á ALEGACIÓN

REX. ENTRADA:		DATA ENTREGA:			
Nº ACTIVO VIAL:	1C.1.0055	CLASIFICACIÓN:	INCLUSIÓN - PÚBLICO		
TITULAR:	CONCELLO DE MIÑO	DNI:	P1504900J	mail:	
DOMICILIO TIT.:	Rúa a Carreira, 38, 15630 Miño, A Coruña	TLF.CONTACTO:	981782006	LUGAR ALEGACIÓN:	Telle (Miño)

SOLICITA:

Falta camiño telle/extremeiro: En catastro dentro de autopista

EXPON:

DOCUMENTACIÓN APORTADA:

*Plano de situación

DOCUMENTACIÓN CONSULTADA

SIT. CATASTRO ACTUAL:	Non está reflectido no catastro actual
SITUACIÓN CATASTRO ANTIGO:	Non está reflectido no catastro histórico - 24b
VOO AMERICANO:	Non se aprecia dunha maneira clara a existencia dun trazado no voo americano
DIFERENTES VOOS HISTÓRICOS:	Non se aprecia dunha maneira clara a existencia dun trazado no voo americano
DIFERENTES VOOS PNOA HISTÓRICO:	Pode apreciarse a existencia dun trazado no PNOA histórico
SIT. PLAN XERAL:	O camiño está reflectido nos planos de ordenación de urbana (O.1-4)
REF.CATASTRAL:	
REF.CATASTRAL CAMIÑO ALEGADO:	
Nº PLANO A3:	B6 - B7

CONSULTA DOCUMENTACIÓN APORTADA

Da revisión da documentación cartográfica e fotogramétrica dispoñible conséctase que o camiño proposto non figura reflectido nin no catastro actual nin no catastro histórico (fotograma 24b). Así mesmo, no voo americano e nos voos históricos consultados non se aprecia con claridade a existencia dun trazado definido. Non obstante, no PNOA histórico pode observarse a presenza dun trazado compatible co camiño proposto.

Así mesmo, revisada a documentación urbanística municipal, compróbase que o dito trazado aparece recollido nas aliacións dos planos de ordenación urbana, concretamente no plano O.1-4.

En consecuencia, propónse ESTIMAR A ALEGACIÓN DE OFICIO, procedendo a prolongación do activo nº 1C.1.0055, téndose en conta que o inventario municipal, tal e como se indica no capítulo III, artigo 33, do Regulamento de Bens das Entidades Locais, se trata dun documento rectificable anualmente onde se reflicten as modificacións acontecidas sobre os bens municipais, de calquera índole, durante ese período.

RESOLUCIÓN PREVIA DA ALEGACIÓN

ESTIMADA



Fecha:

2026.04.

28

14:38:33

+02'00'

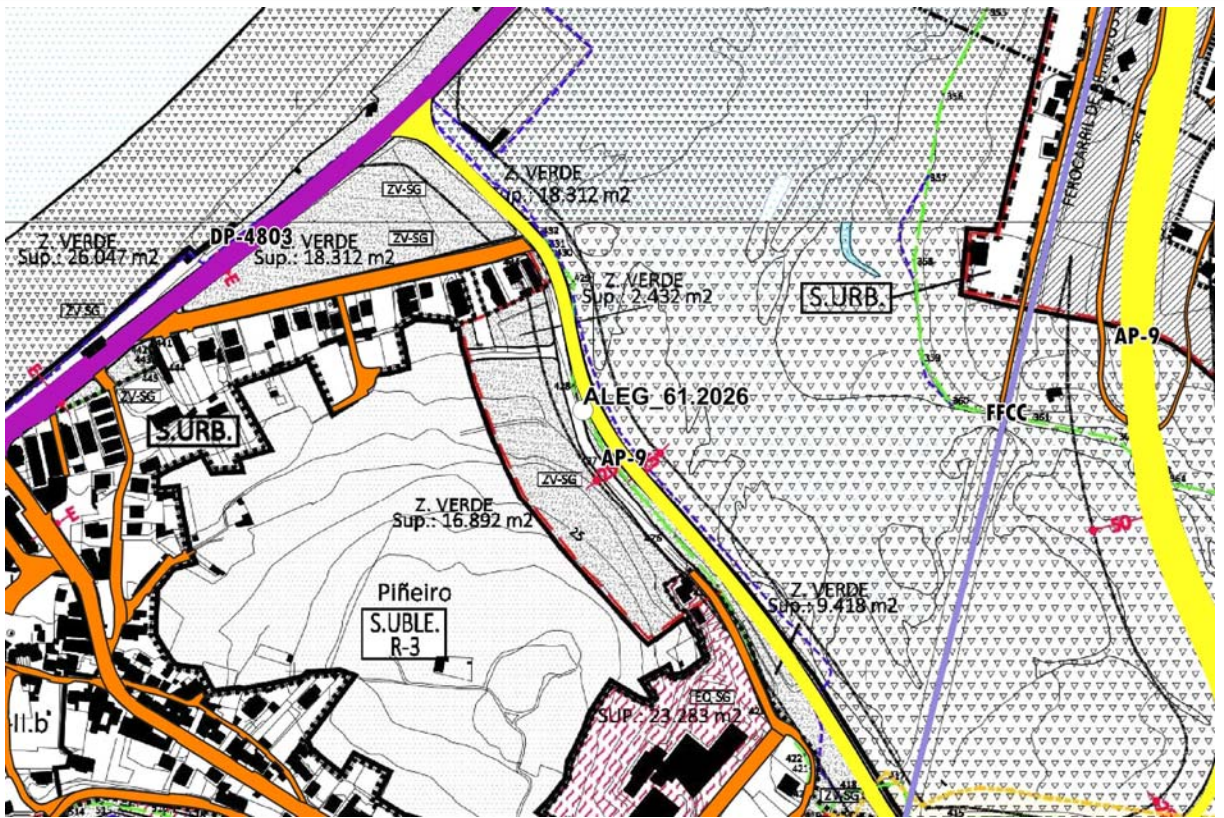
DOCUMENTACIÓN GRÁFICA



Catastro actual



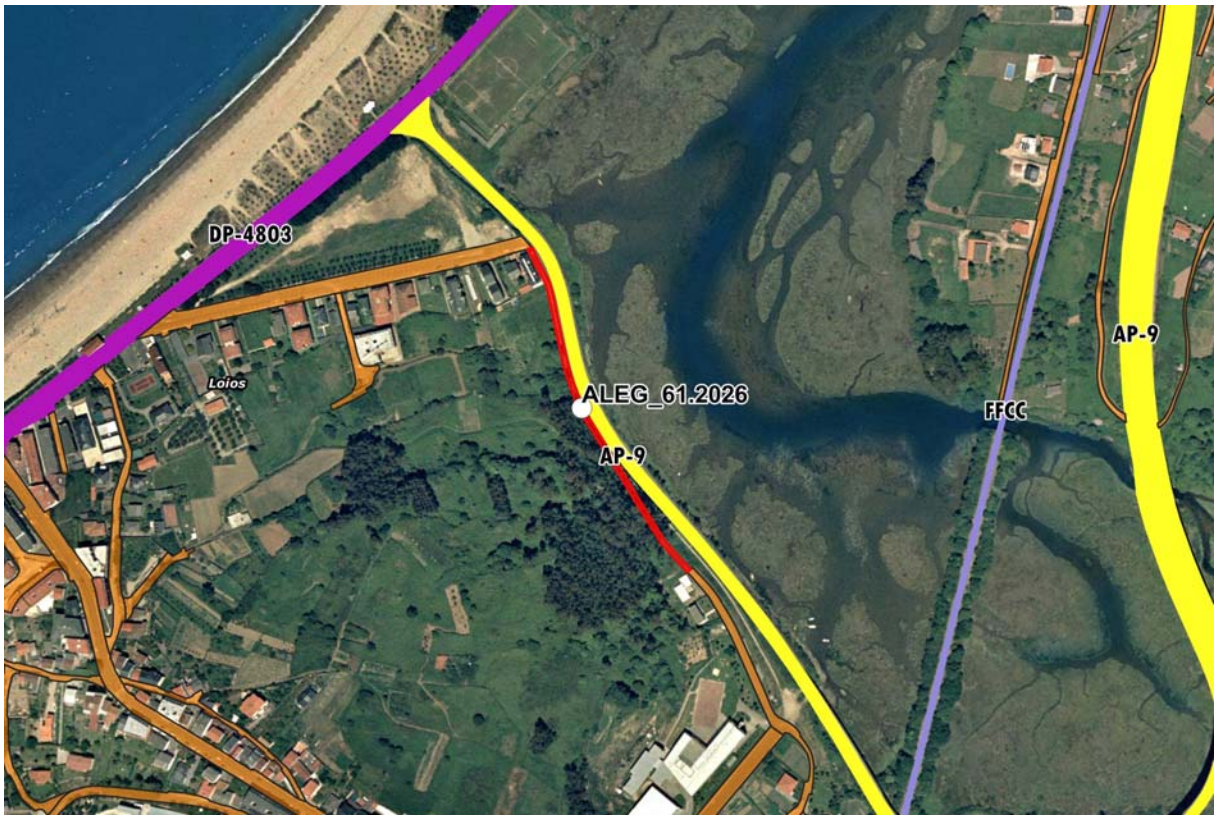
Catastro histórico



Plano PXOM



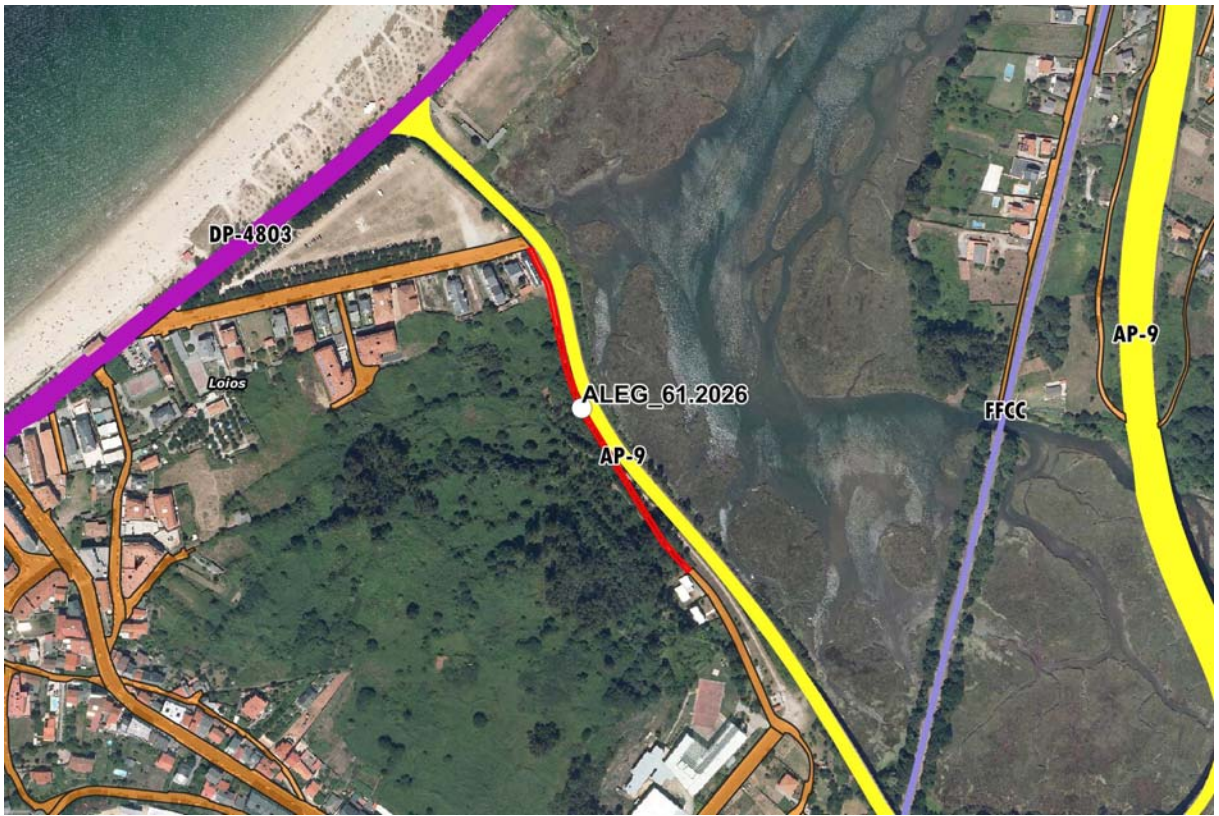
PNOA máxima actualidade



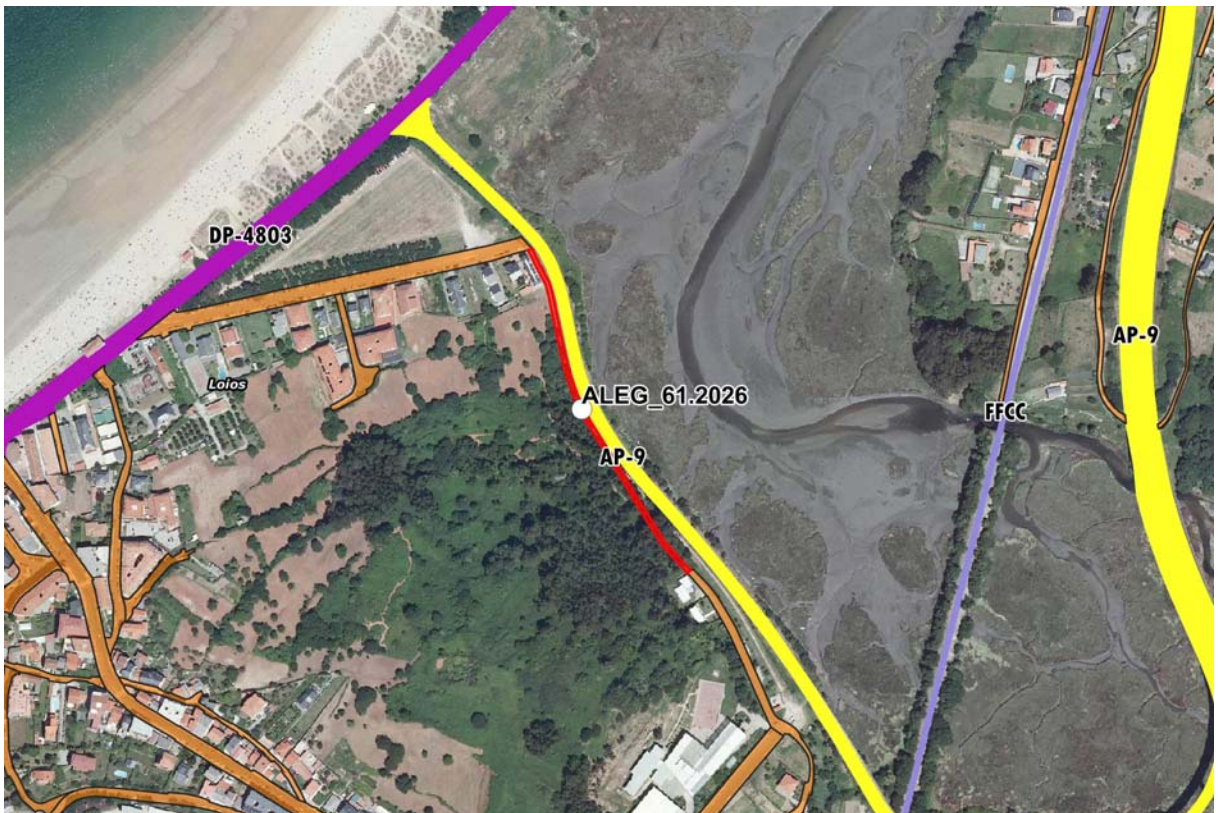
PNOA 2005



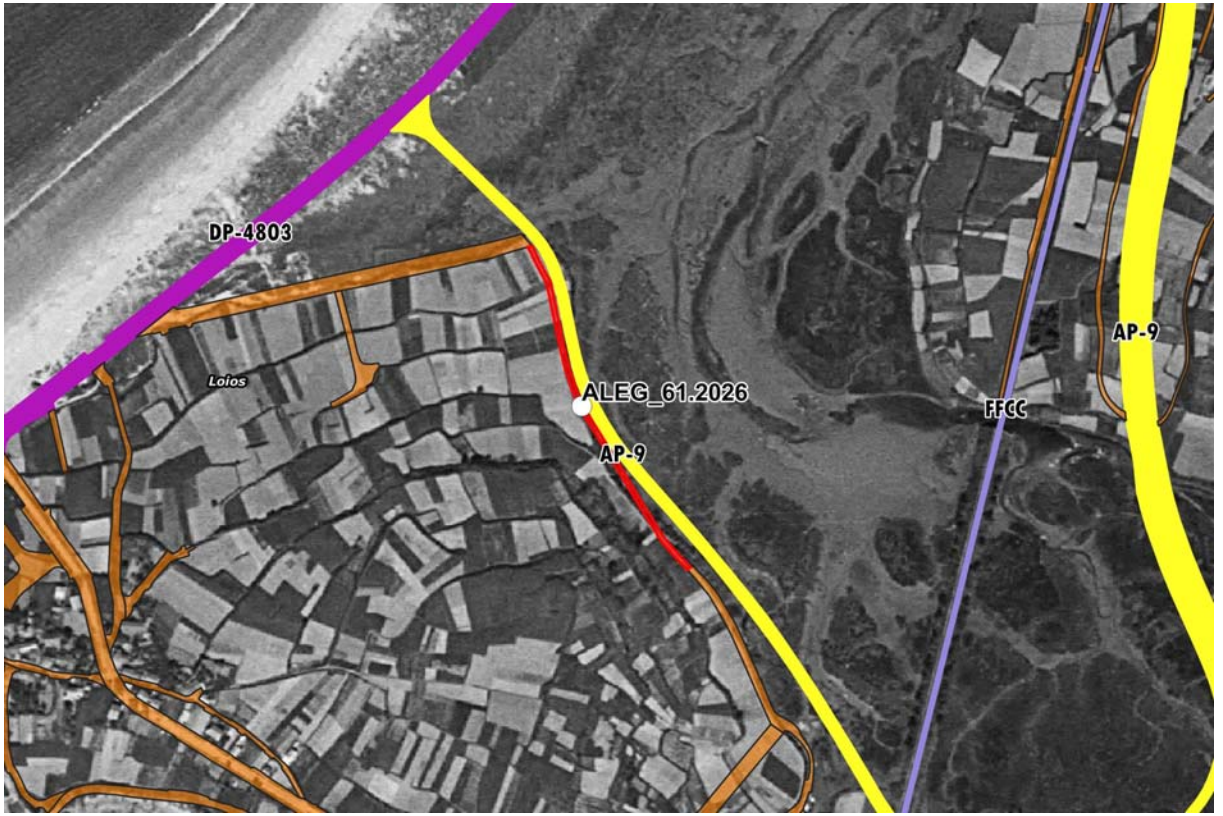
PNOA 2008



PNOA 2010



PNOA 2014



Voo americano

PLANO DE LOCALIZACIÓN

ENLACE:

<https://maps.app.goo.gl/cLSeFGqUPNo1Dk4VA>

ESCALA

1/1500

Nº ALEGACIÓN:

ALEG_61.2026

