

Ano Alegación: 2.026  
Nº Alegación: ALEG\_62.2026



RUBRICA DO SECRETARIO/A

## INVENTARIO DE BENS E DEREITOS - CONCELLO DE MIÑO

### EPIGRAFE 1º C - BENS INMOBLES - VIAIS - ALEGACIONES - INFORMES PREVIOS

#### DATOS REFERENTES Á ALEGACIÓN

REX. ENTRADA:		DATA ENTREGA:			
Nº ACTIVO VIAL:	1C.1.0712	CLASIFICACIÓN:	INCLUSIÓN - PÚBLICO		
TITULAR:	CONCELLO DE MIÑO	DNI:	P1504900J	mail:	
DOMICILIO TIT.:	Rúa a Carreira, 38, 15630 Miño, A Coruña	TLF.CONTACTO:	981782006	LUGAR ALEGACIÓN:	A Granada (Miño)

#### SOLICITA:

Falta el acceso a aparcamiento parchis

#### EXPON:

#### DOCUMENTACIÓN APORTADA:

#### DOCUMENTACIÓN CONSULTADA

SIT. CATASTRO ACTUAL:	Non está reflectido no catastro actual
SITUACIÓN CATASTRO ANTIGO:	Non está reflectido no catastro histórico - 25b
VOO AMERICANO:	Non se aprecia a existencia do trazado no voo americano
DIFERENTES VOOS HISTÓRICOS:	Non se aprecia a existencia do trazado no voo americano
DIFERENTES VOOS PNOA HISTÓRICO:	No PNOA 2005 non se aprecia o trazado pero si no PNOA do 2008
SIT. PLAN XERAL:	Non está reflectido na cartografía base do PXOM
REF.CATASTRAL:	4599211NH6949N0001HW - 4599239NH6949N0001UW - 4599212NH6949N0001WW
REF.CATASTRAL CAMIÑO ALEGADO:	
Nº PLANO A3:	B7

## CONSULTA DOCUMENTACIÓN APORTADA

Da revisión da documentación cartográfica e fotogramétrica dispoñible conséntase que o camiño proposto non figura reflectido nin no catastro actual nin no catastro histórico (fotograma 25b). Así mesmo, no voo americano non se aprecia a existencia do trazado, mentres que no voo interministerial podería identificarse a presenza dun posible percorrido.

No PNOA correspondente ao ano 2005 tampouco se distingue o trazado; con todo, este xa aparece no PNOA de 2008 e nos voos máis recentes obsérvase que se atopa pavimentado.

Finalmente, cómpre sinalar que o trazado do camiño proposto está reflectido nas aliñacións dos planos de ordenación urbana, concretamente no plano O.2-8.

En consecuencia, propónse ESTIMAR A ALEGACIÓN DE OFICIO, procedendo a alta dun activo no epígrafe 1C (nº de activo 1C.1.0712), téndose en conta que o inventario municipal, tal e como se indica no capítulo III, artigo 33, do Regulamento de Bens das Entidades Locais, se trata dun documento rectificable anualmente onde se reflicten as modificacións acontecidas sobre os bens municipais, de calquera índole, durante ese período.

## RESOLUCIÓN PREVIA DA ALEGACIÓN

ESTIMADA



Fecha:

2026.04.2

8 14:41:07

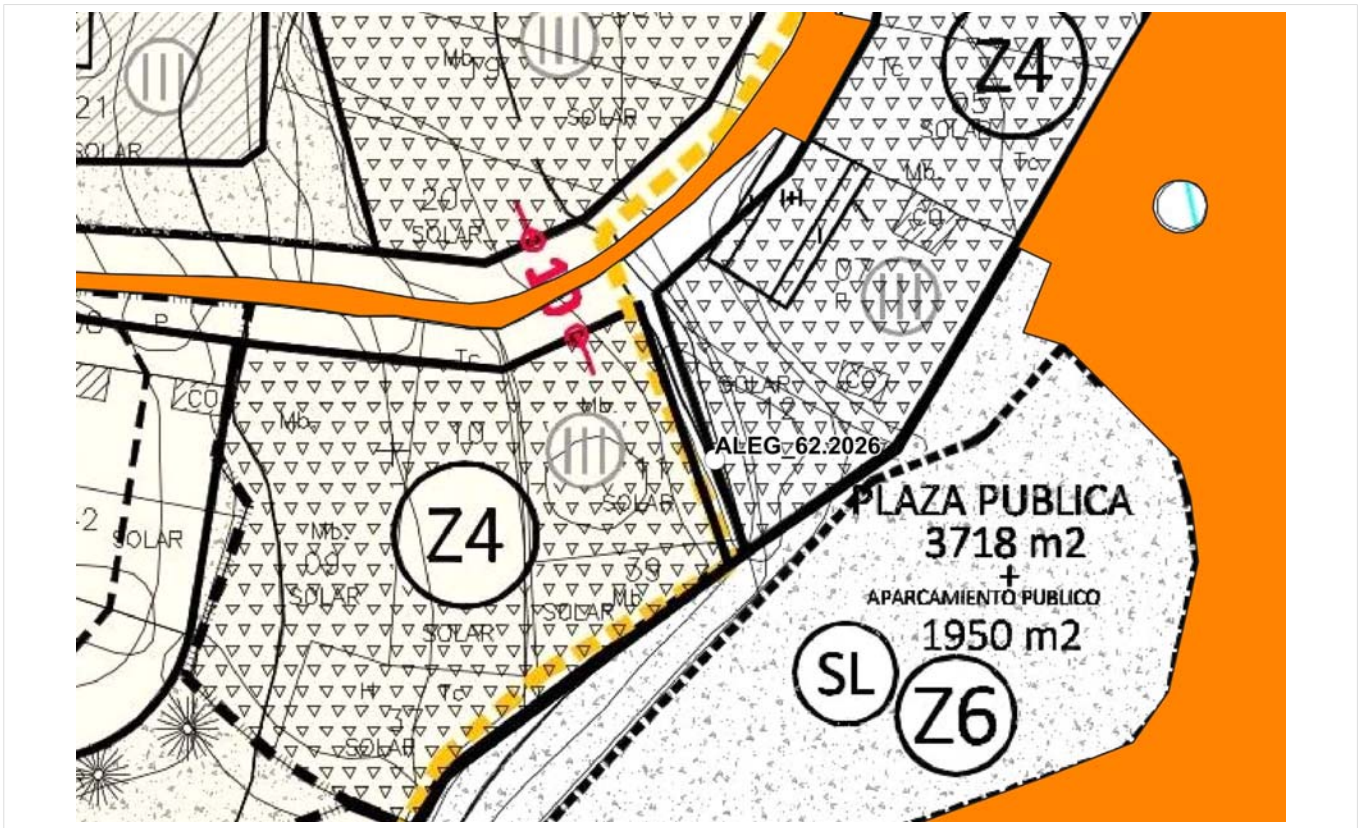
+02'00'



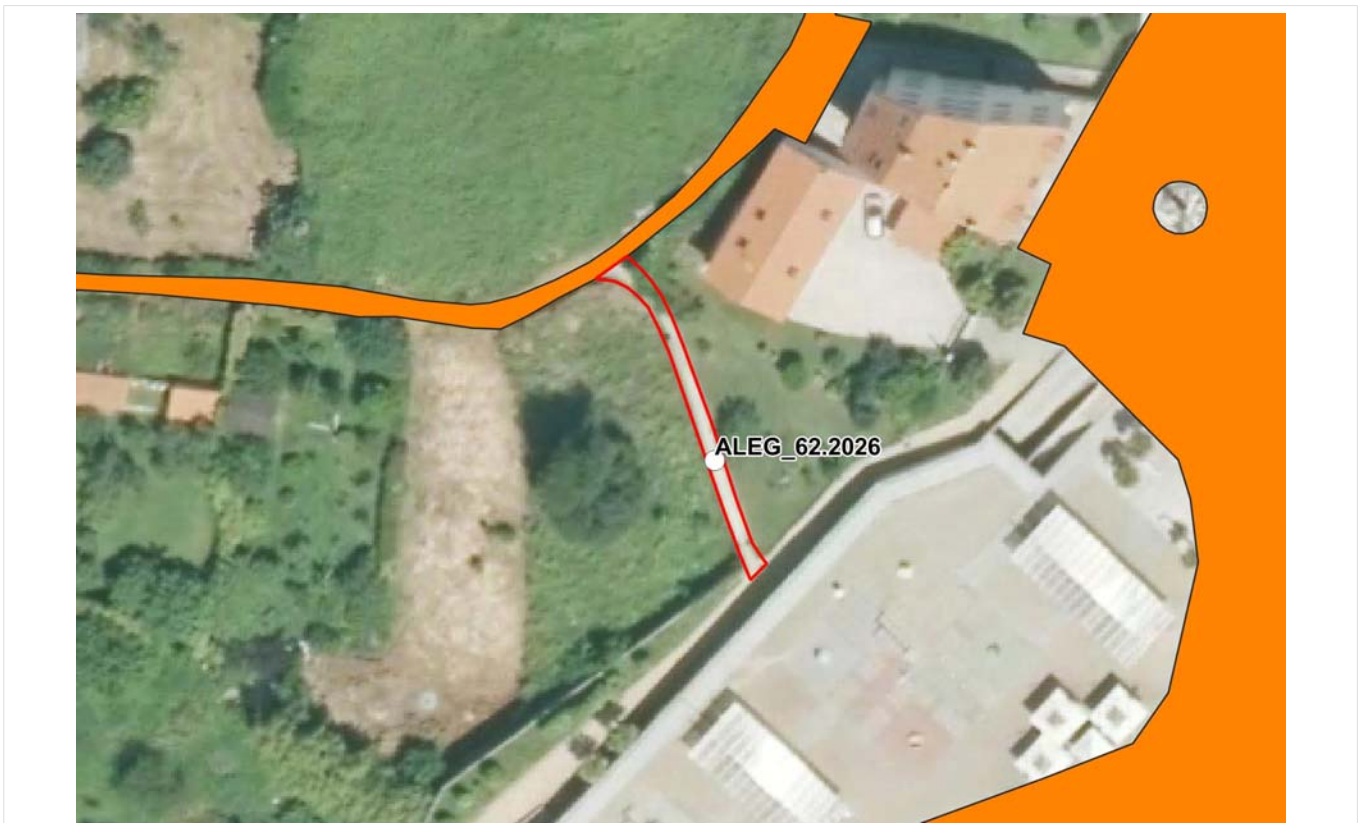
Catastro actual



Catastro histórico



Plano PXOM



PNOA máxima actualidade



PNOA 2005



PNOA 2008



PNOA 2010



PNOA 2014



Voo americano

# PLANO DE LOCALIZACIÓN

ENLACE:

<https://maps.app.goo.gl/O9tQBgPwPCq8VGqL8>

ESCALA

1/750

Nº ALEGACIÓN:

ALEG\_62.2026

