

Ano Alegación: 2.026  
Nº Alegación: ALEG\_63.2026



RUBRICA DO SECRETARIO/A

## INVENTARIO DE BENS E DEREITOS - CONCELLO DE MIÑO

### EPIGRAFE 1º C - BENS INMOBLES - VIAIS - ALEGACIONES - INFORMES PREVIOS

#### DATOS REFERENTES Á ALEGACIÓN

REX. ENTRADA:		DATA ENTREGA:	
Nº ACTIVO VIAL:	1C.1.0050	CLASIFICACIÓN:	INCLUSIÓN - PÚBLICO
TITULAR:	CONCELLO DE MIÑO	DNI:	P1504900J
DOMICILIO TIT.:	Rúa a Carreira, 38, 15630 Miño, A Coruña	TLF.CONTACTO:	981782006
		LUGAR ALEGACIÓN:	Telle (Miño)

#### SOLICITA:

Sendero acceso cole: En catastro no existe ese tramo, está en parcelas privadas

#### EXPON:

#### DOCUMENTACIÓN APORTADA:

#### DOCUMENTACIÓN CONSULTADA

SIT. CATASTRO ACTUAL:	Non está reflectido no catastro actual
SITUACIÓN CATASTRO ANTIGO:	Non está reflectido no catastro histórico - 24b
VOO AMERICANO:	No voo americano podería apreciarse a existencia dun trazado
DIFERENTES VOOS HISTÓRICOS:	No voo americano podería apreciarse a existencia dun trazado
DIFERENTES VOOS PNOA HISTÓRICO:	No PNOA histórico pode apreciarse a existencia do trazado
SIT. PLAN XERAL:	Non se recolle na cartografía base do PXOM
REF.CATASTRAL:	4302913NJ6040S0001RE - 4302954NJ6040S0001SE - 4302953NJ6040S0001EE
REF.CATASTRAL CAMIÑO ALEGADO:	
Nº PLANO A3:	B7

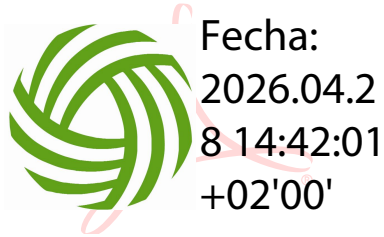
## CONSULTA DOCUMENTACIÓN APORTADA

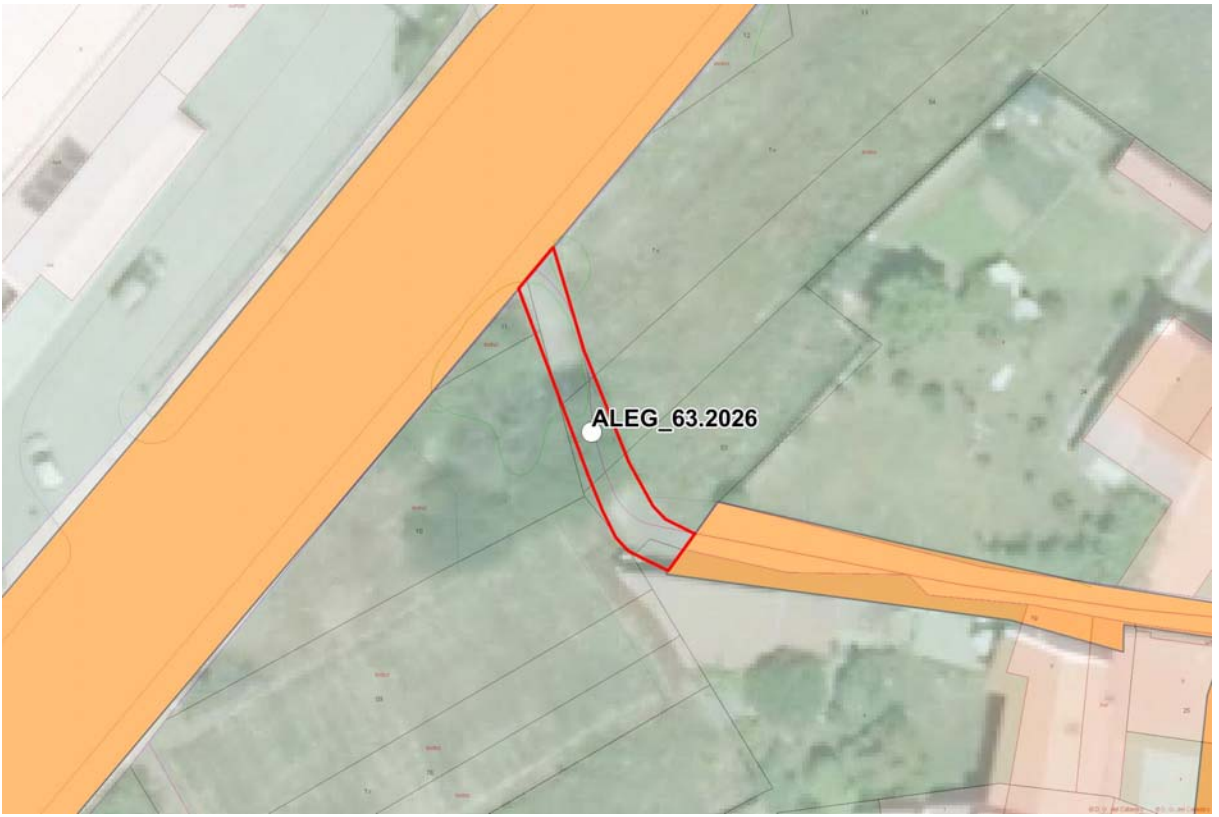
Da revisión da documentación cartográfica e fotogramétrica dispoñible conséctase que o camiño proposto non figura reflectido nin no catastro actual nin no catastro histórico (fotograma 24b). Así mesmo, no voo americano podería apreciarse a existencia dun posible trazado, se ben nos voos históricos non se identifica de maneira totalmente clara o seu percorrido. No PNOA histórico pode apreciarse a presenza do trazado, que se atopa pavimentado nos máis recentes. Consultada a documentación urbanística municipal, compróbase que o camiño non aparece recollido nas aliñacións dos planos de ordenación urbana, situándose o seu trazado dentro dunha área pendente de ordenación, identificada como APOD-9.

En consecuencia, propónse DESESTIMAR A ALEGACIÓN DE OFICIO, téndose en conta que o inventario municipal, tal e como se indica no capítulo III, artigo 33, do Regulamento de Bens das Entidades Locais, se trata dun documento rectificable anualmente onde se reflicten as modificacións acontecidas sobre os bens municipais, de calquera índole, durante ese período.

## RESOLUCIÓN PREVIA DA ALEGACIÓN

DESESTIMADA

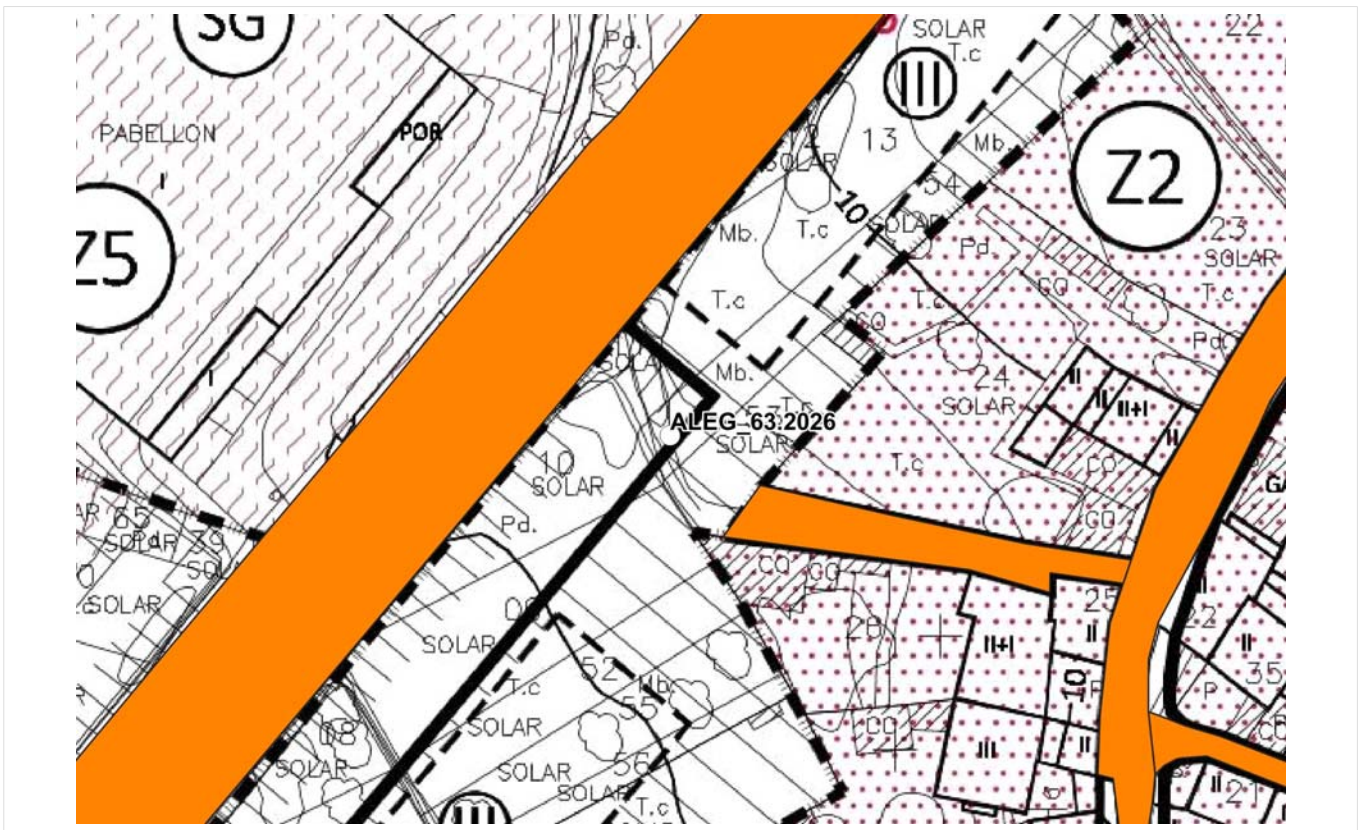




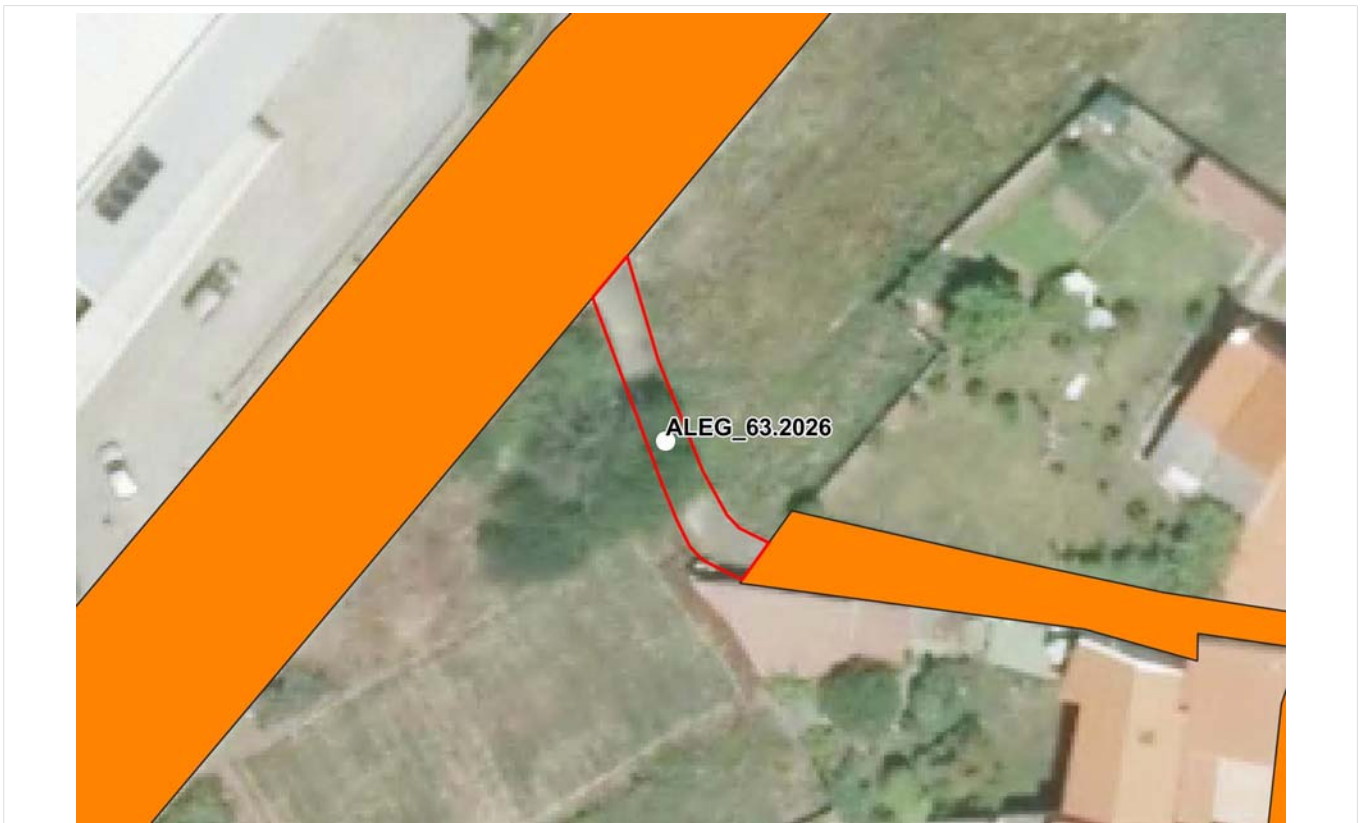
Catastro actual



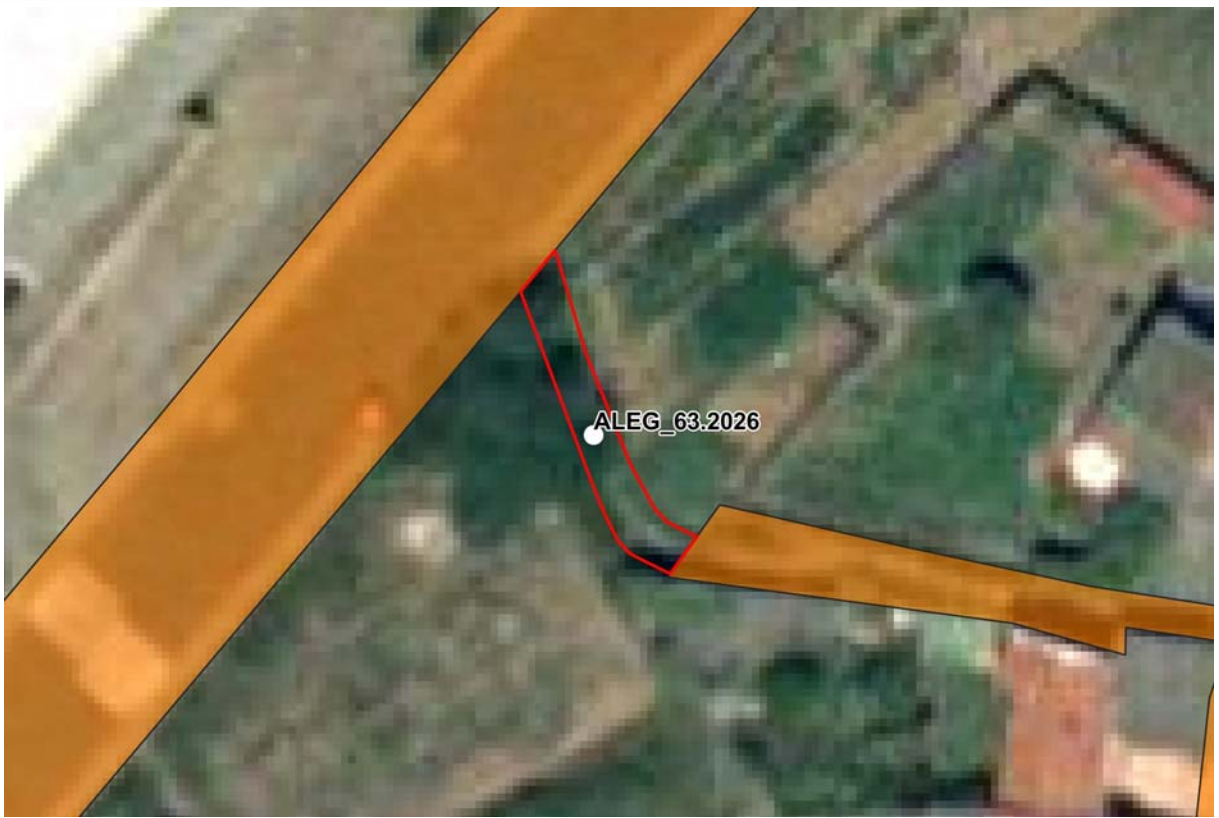
Catastro histórico



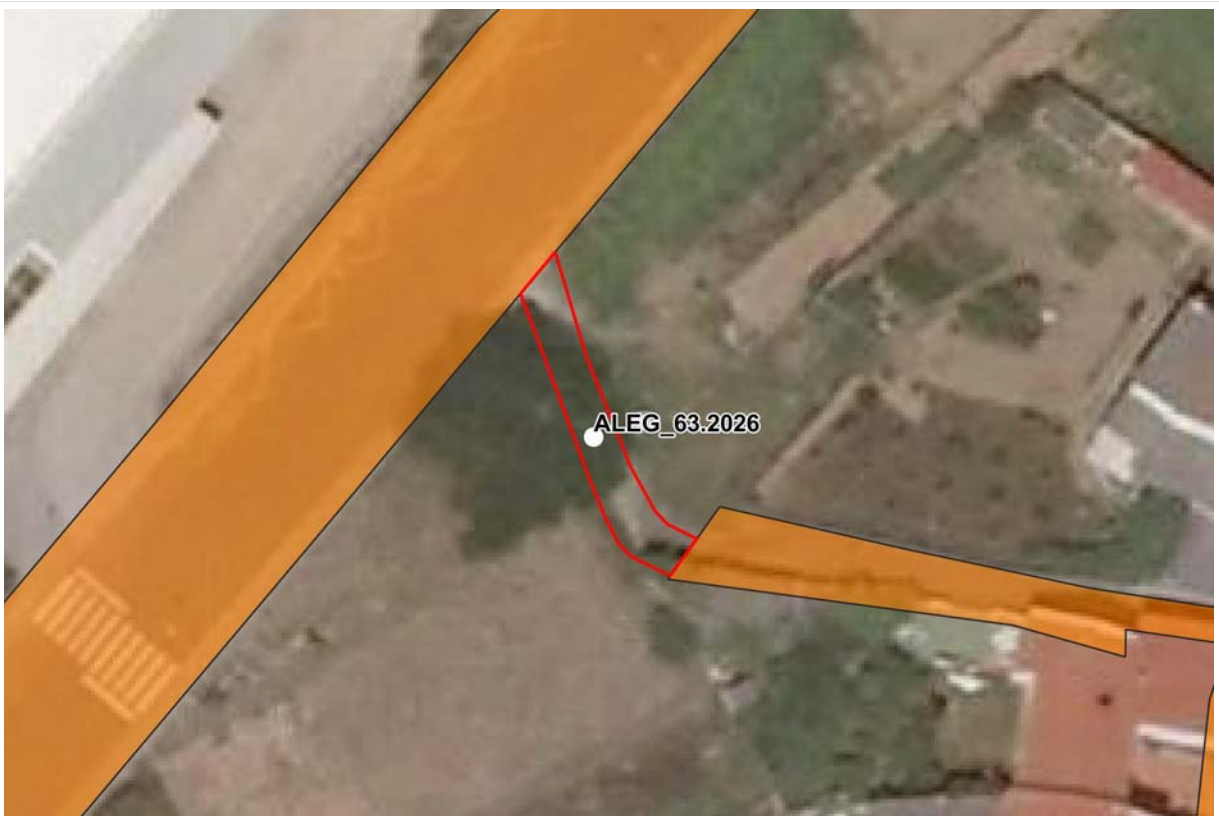
Plano PXOM



PNOA máxima actualidade



PNOA 2005



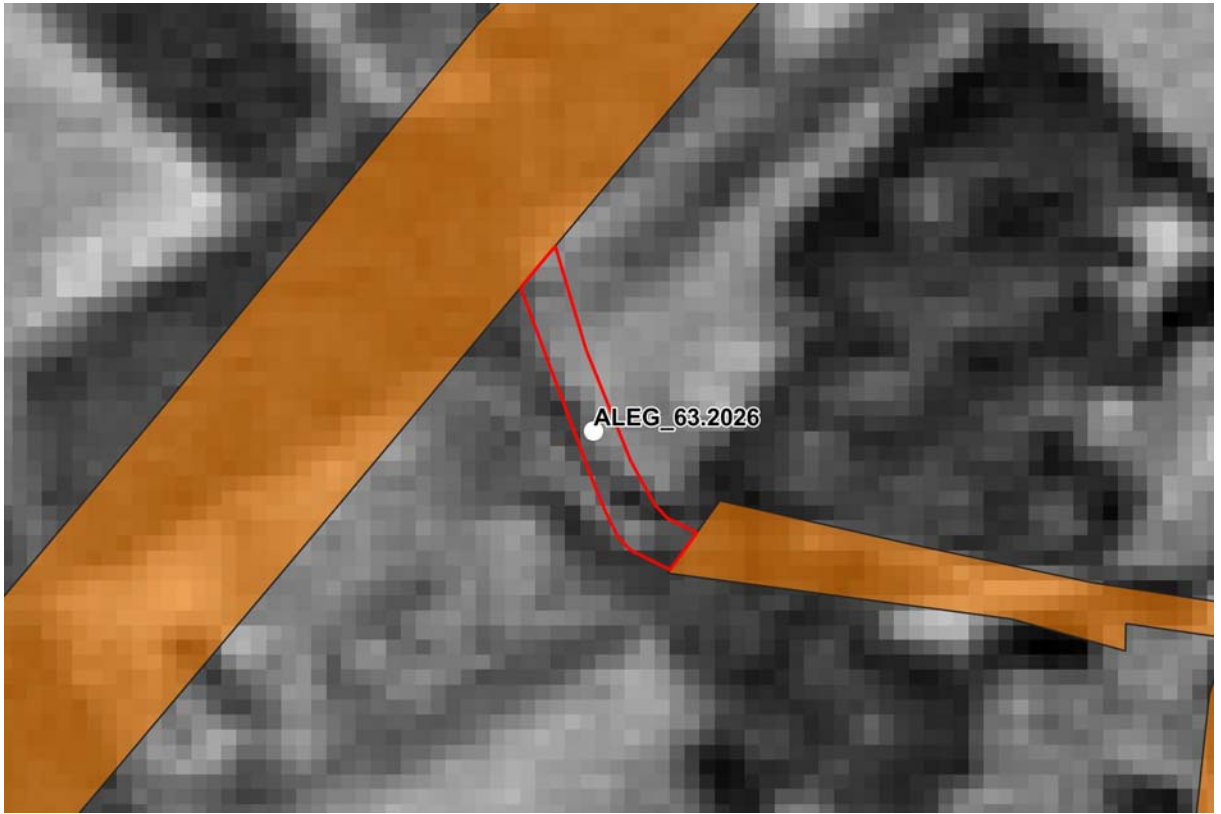
PNOA 2008



PNOA 2010



PNOA 2014



Voo americano



Imaxe Street View

# PLANO DE LOCALIZACIÓN

ENLACE:

<https://maps.app.goo.gl/fpPcBvN1vnETo34E6>

ESCALA

1/750

Nº ALEGACIÓN:

ALEG\_63.2026

