

Ano Alegación: 2.026
Nº Alegación: ALEG_64.2026



RUBRICA DO SECRETARIO/A

INVENTARIO DE BENS E DEREITOS - CONCELLO DE MIÑO

EPIGRAFE 1º C - BENS INMOBLES - VIAIS - ALEGACIONES - INFORMES PREVIOS

DATOS REFERENTES Á ALEGACIÓN

REX. ENTRADA:		DATA ENTREGA:			
Nº ACTIVO VIAL:	1C.1.0093	CLASIFICACIÓN:	INCLUSIÓN - PÚBLICO		
TITULAR:	CONCELLO DE MIÑO	DNI:	P1504900J	mail:	
DOMICILIO TIT.:	Rúa a Carreira, 38, 15630 Miño, A Coruña	TLF.CONTACTO:	981782006	LUGAR ALEGACIÓN:	A Ponte Baxoi (Miño)

SOLICITA:

Camino Santiago

EXPON:

DOCUMENTACIÓN APORTADA:

DOCUMENTACIÓN CONSULTADA

SIT. CATASTRO ACTUAL:	Non está reflectido no catastro actual
SITUACIÓN CATASTRO ANTIGO:	Non está reflectido no catastro histórico - 25b
VOO AMERICANO:	Non se aprecia existencia dun trazado no voo americano
DIFERENTES VOOS HISTÓRICOS:	Non se aprecia existencia dun trazado no voo americano
DIFERENTES VOOS PNOA HISTÓRICO:	Pode apreciarse a existencia dun trazado no PNOA histórico
SIT. PLAN XERAL:	Non está recollido na cartografía base do PXOM
REF.CATASTRAL:	15049A001090080000MJ
REF.CATASTRAL CAMIÑO ALEGADO:	15049A001090080000MJ
Nº PLANO A3:	B7

CONSULTA DOCUMENTACIÓN APORTADA

Da revisión da documentación cartográfica e fotogramétrica dispoñible conséctase que o camiño proposto non figura reflectido nin no catastro actual nin no catastro histórico (fotograma 25b). Así mesmo, no voo americano non se aprecia a existencia de ningún trazado, nin tampouco se identifica a súa presenza nos voos históricos consultados. Pola súa banda, nos voos do PNOA histórico pode observarse a existencia dun trazado, que aparece máis definido nas imaxes correspondentes ás series máis recentes.

Así mesmo, consultado o Plan Básico Autonómico (PBA), compróbase que o camiño proposto aparece recollido como parte do trazado do Camiño de Santiago.

En consecuencia, propónse ESTIMAR A ALEGACIÓN DE OFICIO, procedendo a prolongación do activo nº 1C.1.0093, téndose en conta que o inventario municipal, tal e como se indica no capítulo III, artigo 33, do Regulamento de Bens das Entidades Locais, se trata dun documento rectificable anualmente onde se reflicten as modificacións acontecidas sobre os bens municipais, de calquera índole, durante ese período

RESOLUCIÓN PREVIA DA ALEGACIÓN

ESTIMADA

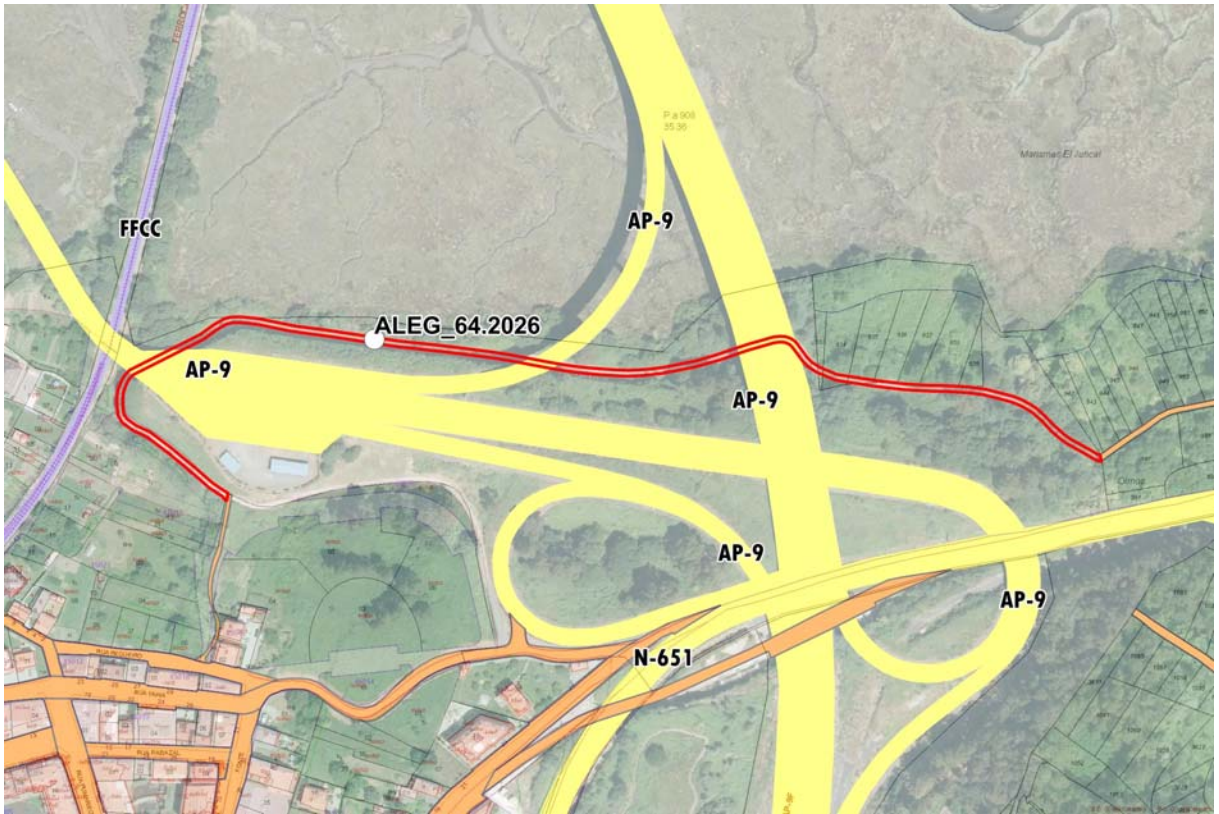


Fecha:

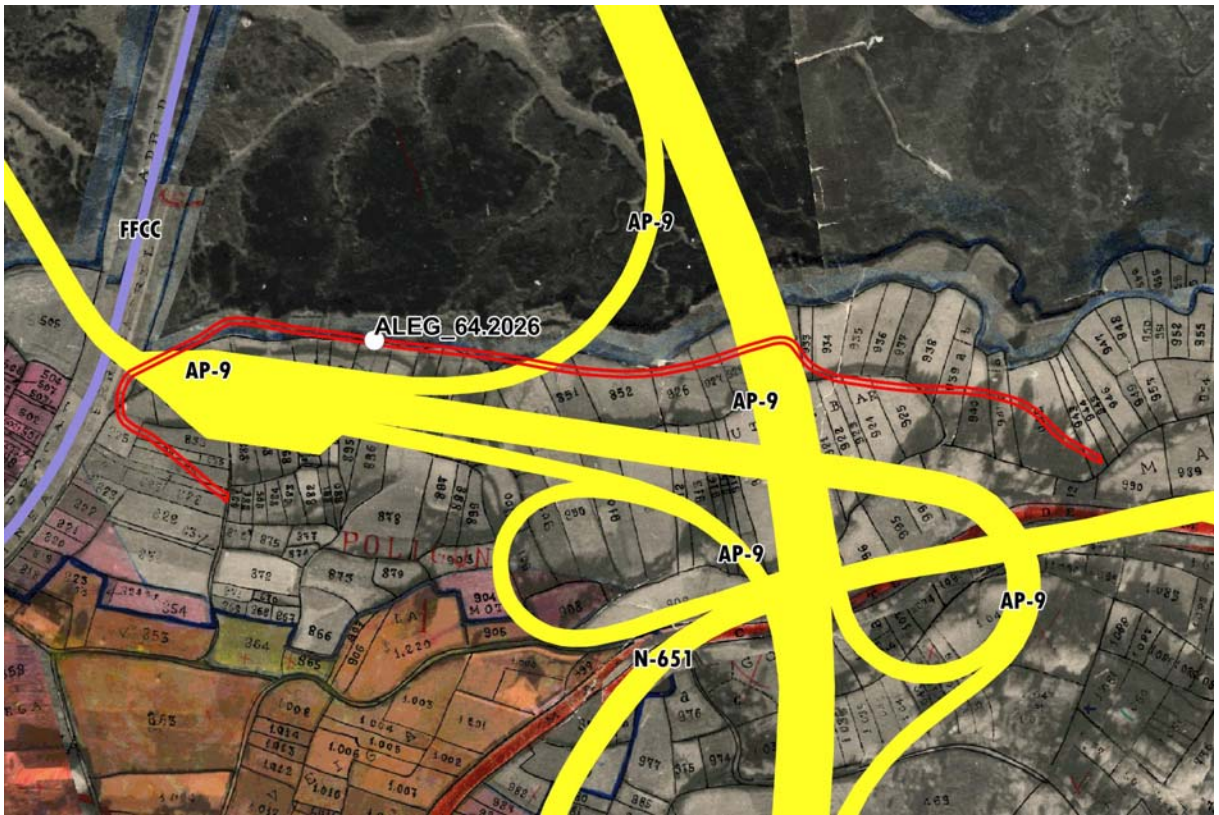
2026.04.2

8 14:43:27

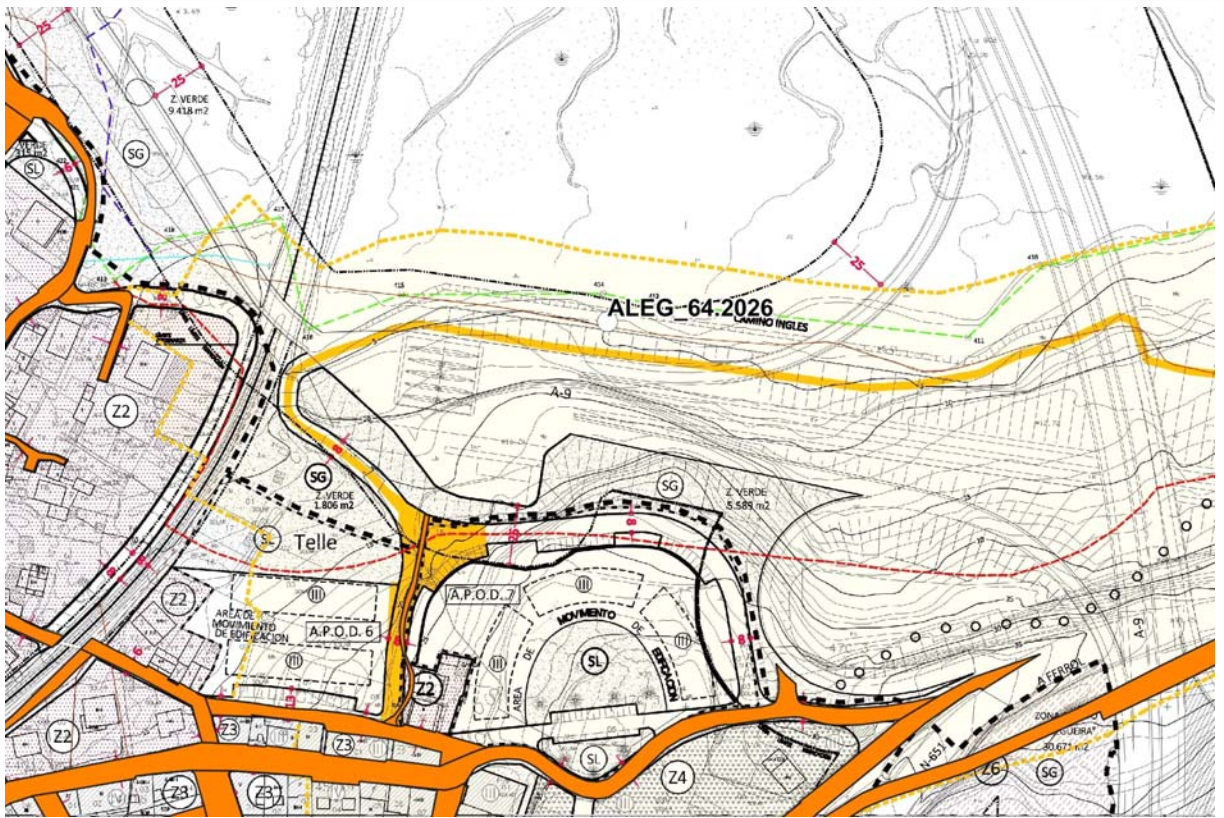
+02'00'



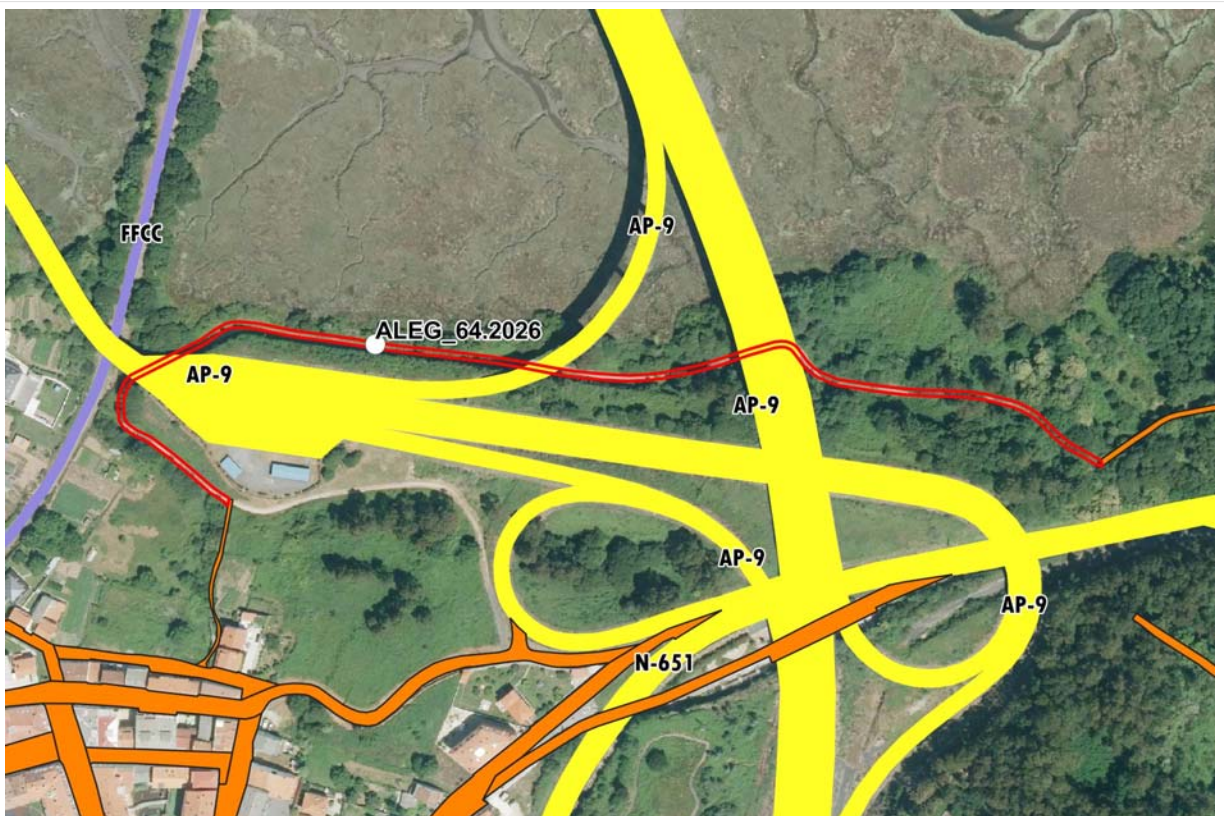
Catastro actual



Catastro histórico



Plano PXOM



PNOA máxima actualidad



PNOA 2005



PNOA 2008



PNOA 2010



PNOA 2014



Voo americano

PLANO DE LOCALIZACIÓN

ENLACE:

<https://maps.app.goo.gl/R8peqhMdOkJPwUxq7>

ESCALA

1/4000

Nº ALEGACIÓN:

ALEG_64.2026

