

Ano Alegación: 2.026
Nº Alegación: ALEG_66.2026



RUBRICA DO SECRETARIO/A

INVENTARIO DE BENS E DEREITOS - CONCELLO DE MIÑO

EPIGRAFE 1º C - BENS INMOBLES - VIAIS - ALEGACIONES - INFORMES PREVIOS

DATOS REFERENTES Á ALEGACIÓN

REX. ENTRADA:		DATA ENTREGA:			
Nº ACTIVO VIAL:	1C.1.0713	CLASIFICACIÓN:	INCLUSIÓN - PÚBLICO		
TITULAR:	CONCELLO DE MIÑO	DNI:	P1504900J	mail:	
DOMICILIO TIT.:	Rúa a Carreira, 38, 15630 Miño, A Coruña	TLF.CONTACTO:	981782006	LUGAR ALEGACIÓN:	Praia de Perbes (Perbes)

SOLICITA:

Escaleras acceso a playa perbes, en catastro están en parcela particular

EXPON:

DOCUMENTACIÓN APORTADA:

DOCUMENTACIÓN CONSULTADA

SIT. CATASTRO ACTUAL:	Non está reflectido no catastro actual
SITUACIÓN CATASTRO ANTIGO:	Non está reflectido no catastro histórico - 9b
VOO AMERICANO:	Non está reflectido no voo americano
DIFERENTES VOOS HISTÓRICOS:	Non está reflectido no voo americano
DIFERENTES VOOS PNOA HISTÓRICO:	No PNOA histórico do ano 2010 e 2014 apreciase un trazado
SIT. PLAN XERAL:	Non está recollido na cartografía base do PXOM
REF.CATASTRAL:	3832101NJ6033S0000AE
REF.CATASTRAL CAMIÑO ALEGADO:	
Nº PLANO A3:	A3 - A4

CONSULTA DOCUMENTACIÓN APORTADA

Da revisión da documentación cartográfica e fotogramétrica dispoñible conséctase que o camiño proposto non figura reflectido nin no catastro actual nin no catastro histórico (fotograma 9b). Así mesmo, non se aprecia a súa presenza no voo americano nin noutros voos históricos consultados. Nos voos do PNOA correspondentes aos anos 2010 e 2014 pode observarse a presenza dun trazado, máis definido nas imaxes máis recentes. En todo caso, as escaleiras aparecen recollidas na cartografía base do PXOM.

Cómpre sinalar, ademais, que o acceso á praia se realiza mediante varios tramos de escaleiras de baldosa, os cales atópanse fóra do dominio público marítimo-terrestre.

En consecuencia, propónse ESTIMAR A ALEGACIÓN DE OFICIO, téndose en conta que o inventario municipal (nº activo 1C.1.0713), tal e como se indica no capítulo III, artigo 33, do Regulamento de Bens das Entidades Locais, se trata dun documento rectificable anualmente onde se reflicten as modificacións acontecidas sobre os bens municipais, de calquera índole, durante ese período.

RESOLUCIÓN PREVIA DA ALEGACIÓN

ESTIMADA



Fecha:

2026.04.2

8 14:45:16

+02'00'



Catastro actual



Catastro histórico



Plano PXOM



PNOA máxima actualidade



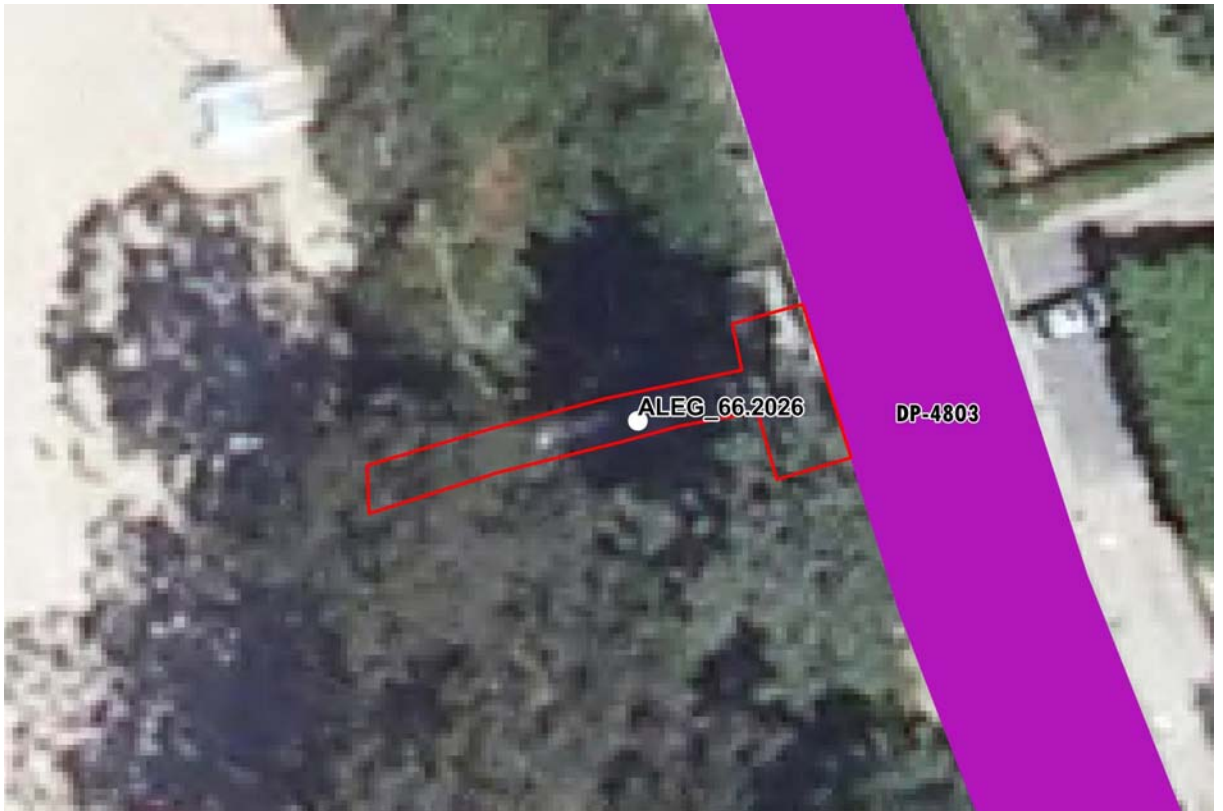
PNOA 2005



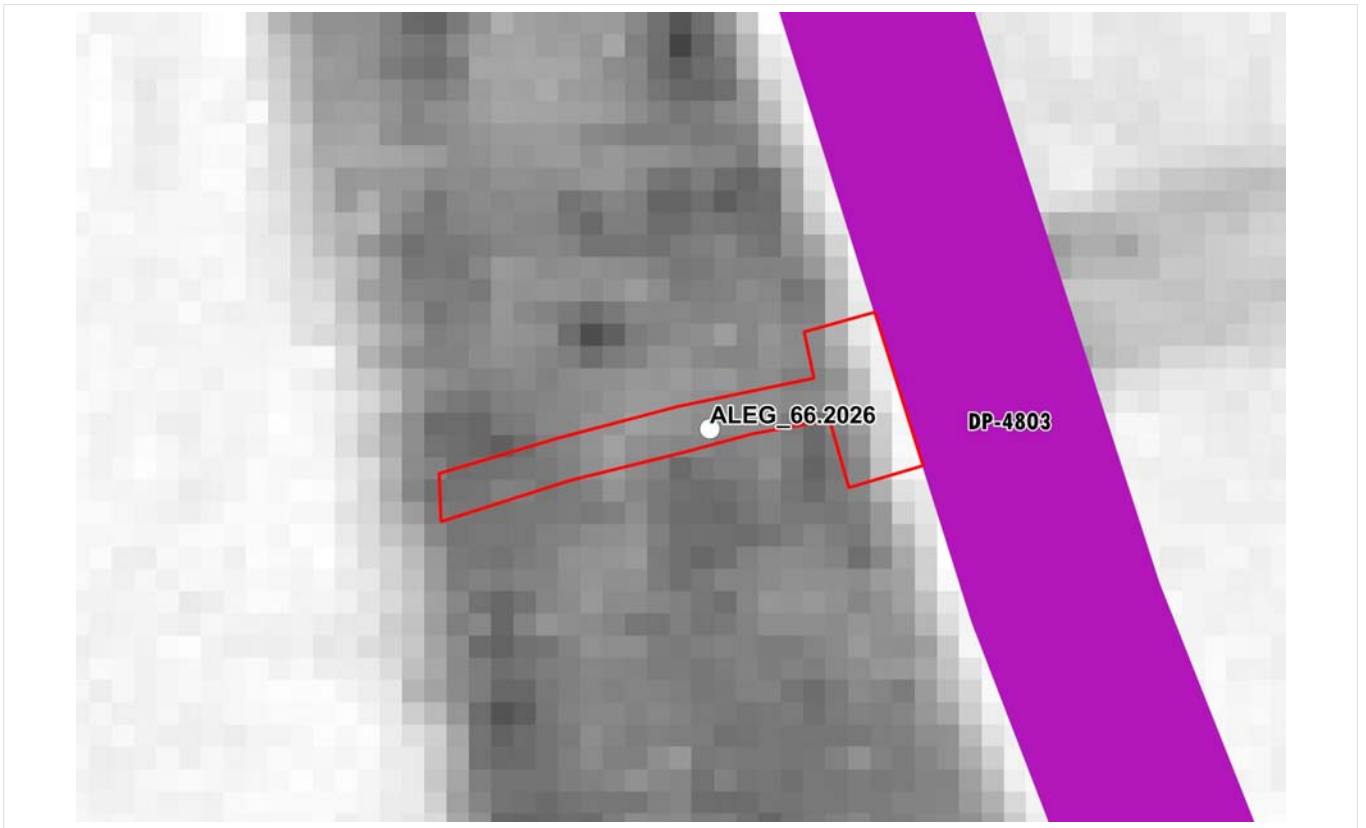
PNOA 2008



PNOA 2010



PNOA 2014



Voo americano



Imase Street View

PLANO DE LOCALIZACIÓN

ENLACE:

<https://maps.app.goo.gl/FvMxQ2tDyjEUYGmo9>

ESCALA

1/750

Nº ALEGACIÓN:

ALEG_66.2026

