

Ano Alegación: 2.026
Nº Alegación: ALEG_69.2026



RUBRICA DO SECRETARIO/A

INVENTARIO DE BENS E DEREITOS - CONCELLO DE MIÑO

EPIGRAFE 1°C - BENS INMOBLES - VIAIS - ALEGACIONES - INFORMES PREVIOS

DATOS REFERENTES Á ALEGACIÓN

REX. ENTRADA:		DATA ENTREGA:			
Nº ACTIVO VIAL:	1C.1.0531	CLASIFICACIÓN:	EXCLUSIÓN - PRIVADO		
TITULAR:	CONCELLO DE MIÑO	DNI:	P1504900J	mail:	
DOMICILIO TIT.:	Rúa a Carreira, 38, 15630 Miño, A Coruña	TLF.CONTACTO:	981782006	LUGAR ALEGACIÓN:	A Granxa (Perbes)

SOLICITA:

Camino en inventario con portal y alumbrado público

EXPON:

DOCUMENTACIÓN APORTADA:

DOCUMENTACIÓN CONSULTADA

SIT. CATASTRO ACTUAL:	No catastro actual está reflectido
SITUACIÓN CATASTRO ANTIGO:	No catastro histórico está reflectido cun trazado distinto - 2d
VOO AMERICANO:	No voo americano pode apreciarse un trazado máis escuro
DIFERENTES VOOS HISTÓRICOS:	No voo americano pode apreciarse un trazado máis escuro
DIFERENTES VOOS PNOA HISTÓRICO:	No PNOA histórico 2010 e 2014 apreciase un trazado pavimentado
SIT. PLAN XERAL:	Está parcialmente recollido na cartografía base do PXOM
REF.CATASTRAL:	
REF.CATASTRAL CAMIÑO ALEGADO:	15049A002090590000MA
Nº PLANO A3:	B2

CONSULTA DOCUMENTACIÓN APORTADA

Da revisión da documentación cartográfica e fotogramétrica dispoñible conséctase que o camiño proposto figura reflectido no catastro actual, mentres que no catastro histórico aparece cun trazado distinto (fotograma 2d). No voo americano apréciase un trazado máis escuro, e nos demais voos históricos tamén se constata a súa presenza. Nos voos do PNOA histórico correspondentes aos anos 2010 e 2014 obsérvase o trazado pavimentado. Pola súa banda, nos planos de ordenación do PXOM aparece recollido parcialmente na cartografía base.

Así mesmo, cómpre sinalar que o camiño, no tramo proposto para exclusión, atópase pechado mediante un portalón metálico.

En consecuencia, propónse ESTIMAR A ALEGACIÓN DE OFICIO, procedendo a baixa parcial do activo nº 1C.1.0531, téndose en conta que o inventario municipal, tal e como se indica no capítulo III, artigo 33, do Regulamento de Bens das Entidades Locais, se trata dun documento rectificable anualmente onde se reflicten as modificacións acontecidas sobre os bens municipais, de calquera índole, durante ese período.

RESOLUCIÓN PREVIA DA ALEGACIÓN

ESTIMADA



Fecha:

2026.04.2

8 14:47:32

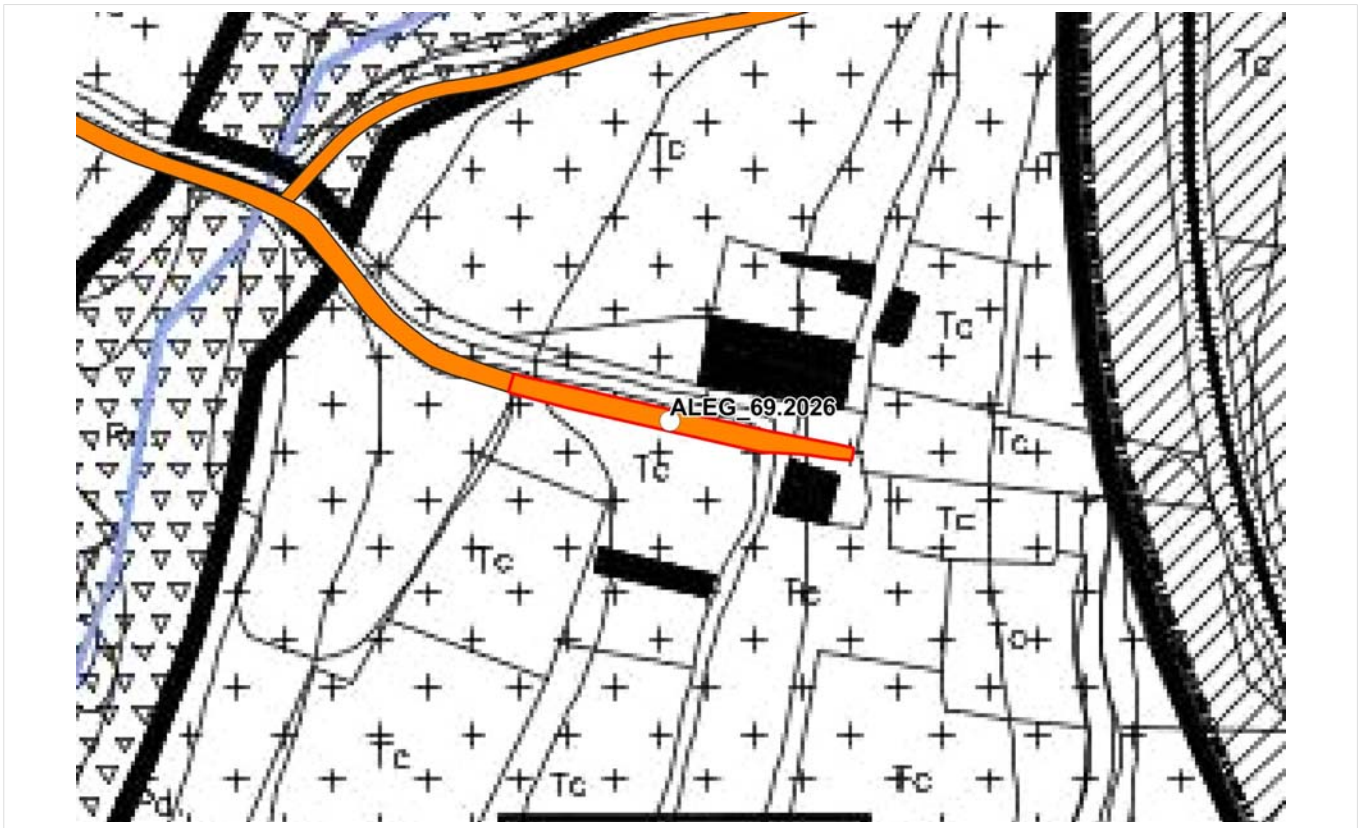
+02'00'



Catastro actual



Catastro histórico



Plano PXOM



PNOA máxima actualidad



PNOA 2005



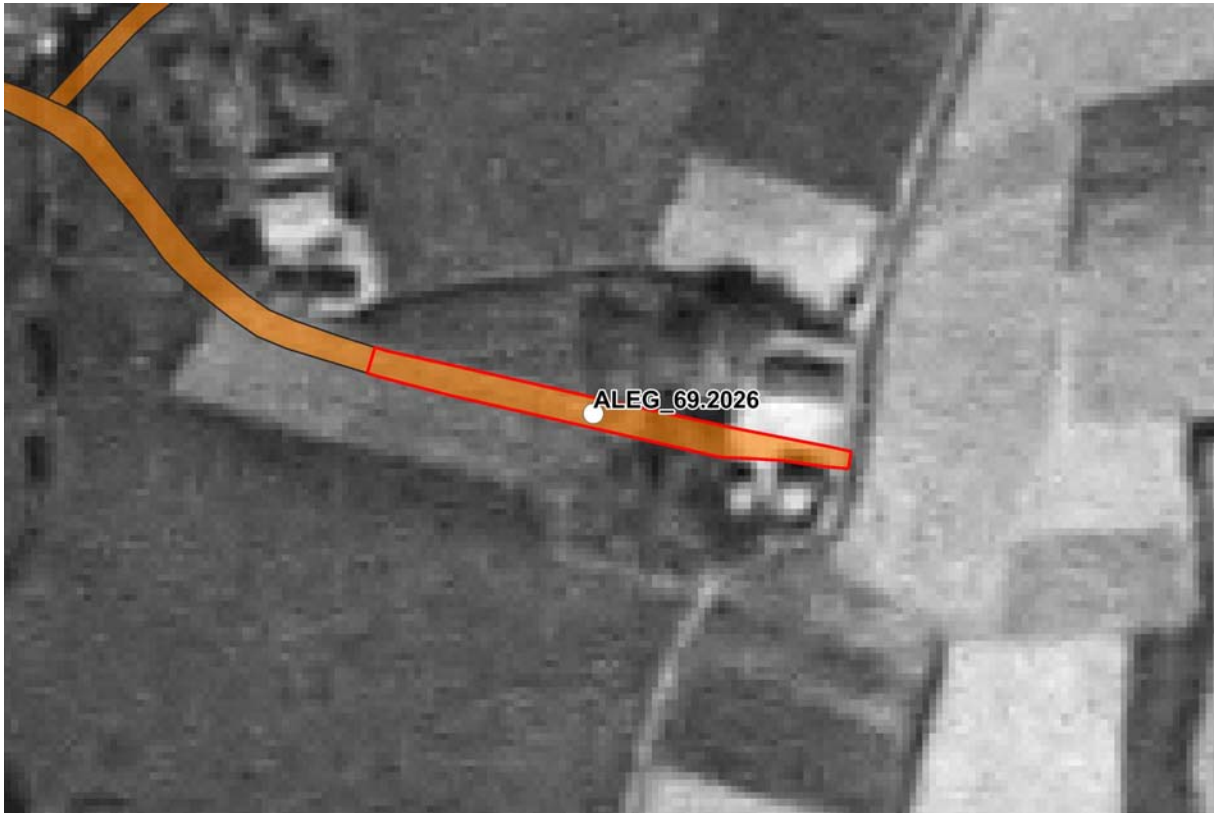
PNOA 2008



PNOA 2010



PNOA 2014



Voo americano



Voo interministerial



Voo nacional



Imaxe Street View

PLANO DE LOCALIZACIÓN

ENLACE:

<https://maps.app.goo.gl/6aGvw3aaHRjiVhj38>

ESCALA

1/1000

Nº ALEGACIÓN:

ALEG_69.2026

