

Ano Alegación: 2.026  
Nº Alegación: ALEG\_72.2026



RUBRICA DO SECRETARIO/A

## INVENTARIO DE BENS E DEREITOS - CONCELLO DE MIÑO

### EPIGRAFE 1º C - BENS INMOBLES - VIAIS - ALEGACIONES - INFORMES PREVIOS

#### DATOS REFERENTES Á ALEGACIÓN

REX. ENTRADA:		DATA ENTREGA:			
Nº ACTIVO VIAL:	1C.1.0714	CLASIFICACIÓN:	INCLUSIÓN - PÚBLICO		
TITULAR:	CONCELLO DE MIÑO	DNI:	P1504900J	mail:	
DOMICILIO TIT.:	Rúa a Carreira, 38, 15630 Miño, A Coruña	TLF.CONTACTO:	981782006	LUGAR ALEGACIÓN:	As Parruchas (Carantoña)

#### SOLICITA:

Alta activo 15049A013090420000MT

#### EXPON:

#### DOCUMENTACIÓN APORTADA:

#### DOCUMENTACIÓN CONSULTADA

SIT. CATASTRO ACTUAL:	No catastro actual está reflectido
SITUACIÓN CATASTRO ANTIGO:	No catastro histórico está reflectido - 16d
VOO AMERICANO:	No voo americano intúese a existencia dun trazado entre as vivendas, tal e como se reflicte no fotograma do catastro histórico 16d
DIFERENTES VOOS HISTÓRICOS:	No voo americano intúese a existencia dun trazado entre as vivendas, tal e como se reflicte no fotograma do catastro histórico 16d
DIFERENTES VOOS PNOA HISTÓRICO:	No PNOA histórico do ano 2010 e 2014 se aprecia un trazado
SIT. PLAN XERAL:	Non está recollido na cartografía base do PXOM
REF.CATASTRAL:	15049A016000010000MB
REF.CATASTRAL CAMIÑO ALEGADO:	15049A016090280000MQ
Nº PLANO A3:	E5

## CONSULTA DOCUMENTACIÓN APORTADA

Da revisión da documentación cartográfica e fotogramétrica dispoñible conséntase que camiño proposto figura reflectido no catastro actual cun trazado diferente. No voo americano intúese a existencia dun trazado entre as vivendas, tal e como se reflicte no catastro histórico (fotograma 16d), e noutros voos históricos tamén pode apreciarse a súa existencia entre as edificacións. Nos voos do PNOA histórico dos anos 2010 e 2014 obsérvase igualmente un trazado, que en todo caso non está recollido na cartografía base do PXOM.

En consecuencia, propónse ESTIMAR A ALEGACIÓN DE OFICIO, téndose en conta que o inventario municipal (nº activo 1C.1.0714), tal e como se indica no capítulo III, artigo 33, do Regulamento de Bens das Entidades Locais, se trata dun documento rectificable anualmente onde se reflicten as modificacións acontecidas sobre os bens municipais, de calquera índole, durante ese período.

## RESOLUCIÓN PREVIA DA ALEGACIÓN

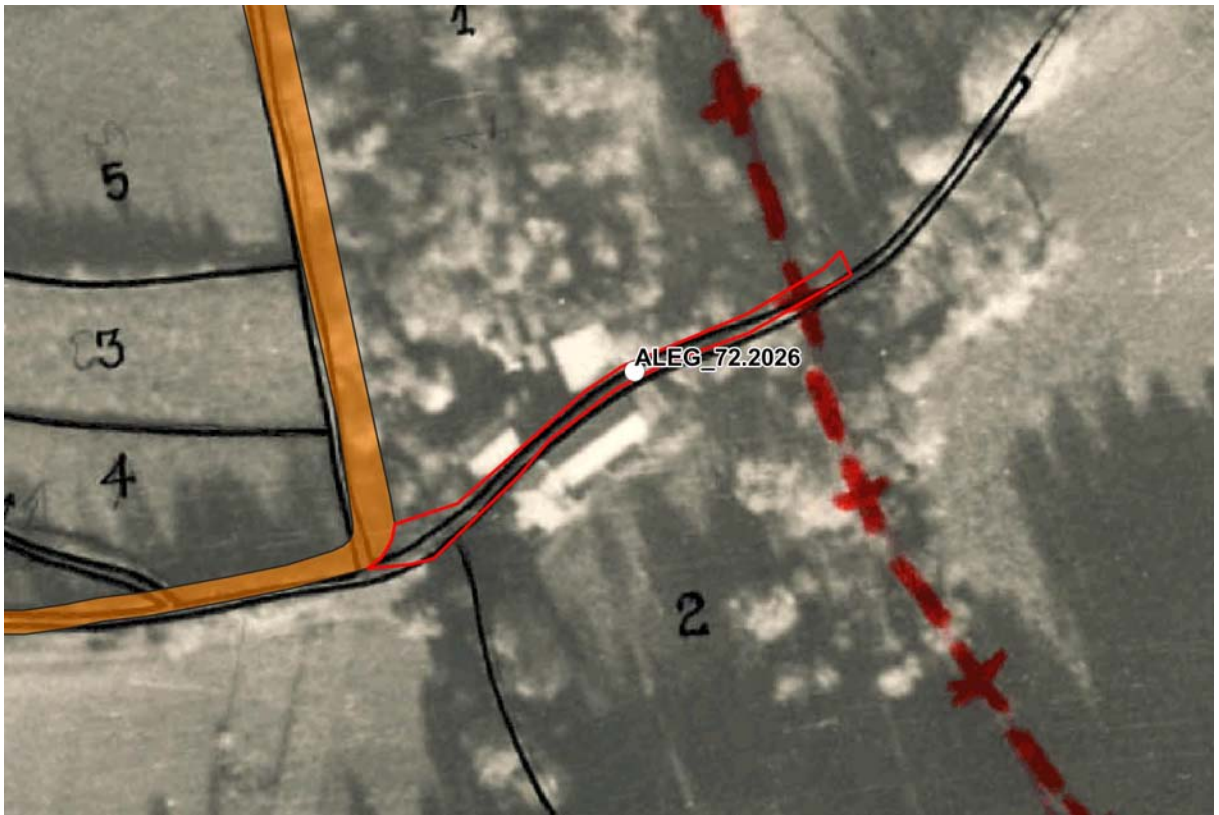
ESTIMADA



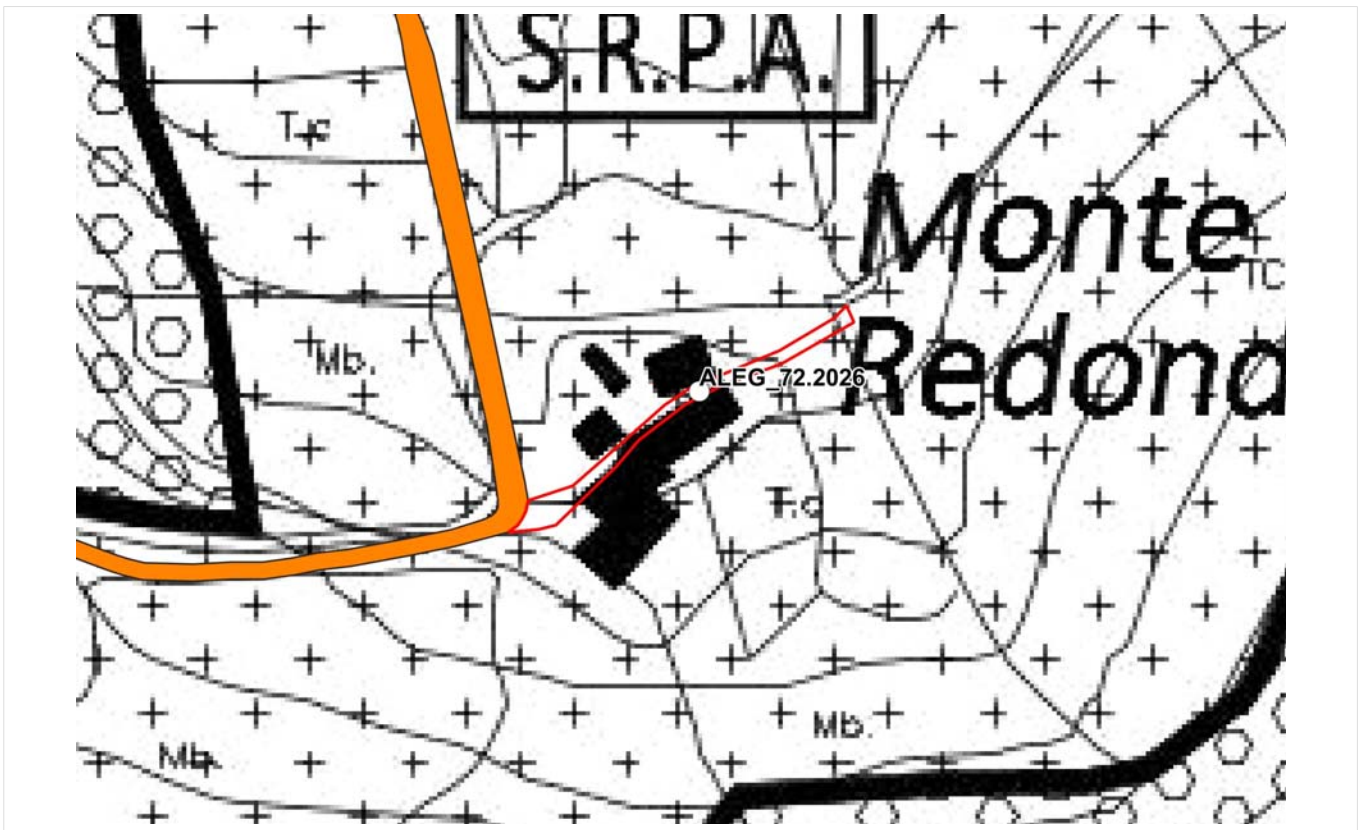
Fecha:  
2026.04.2  
8 14:50:34  
+02'00'



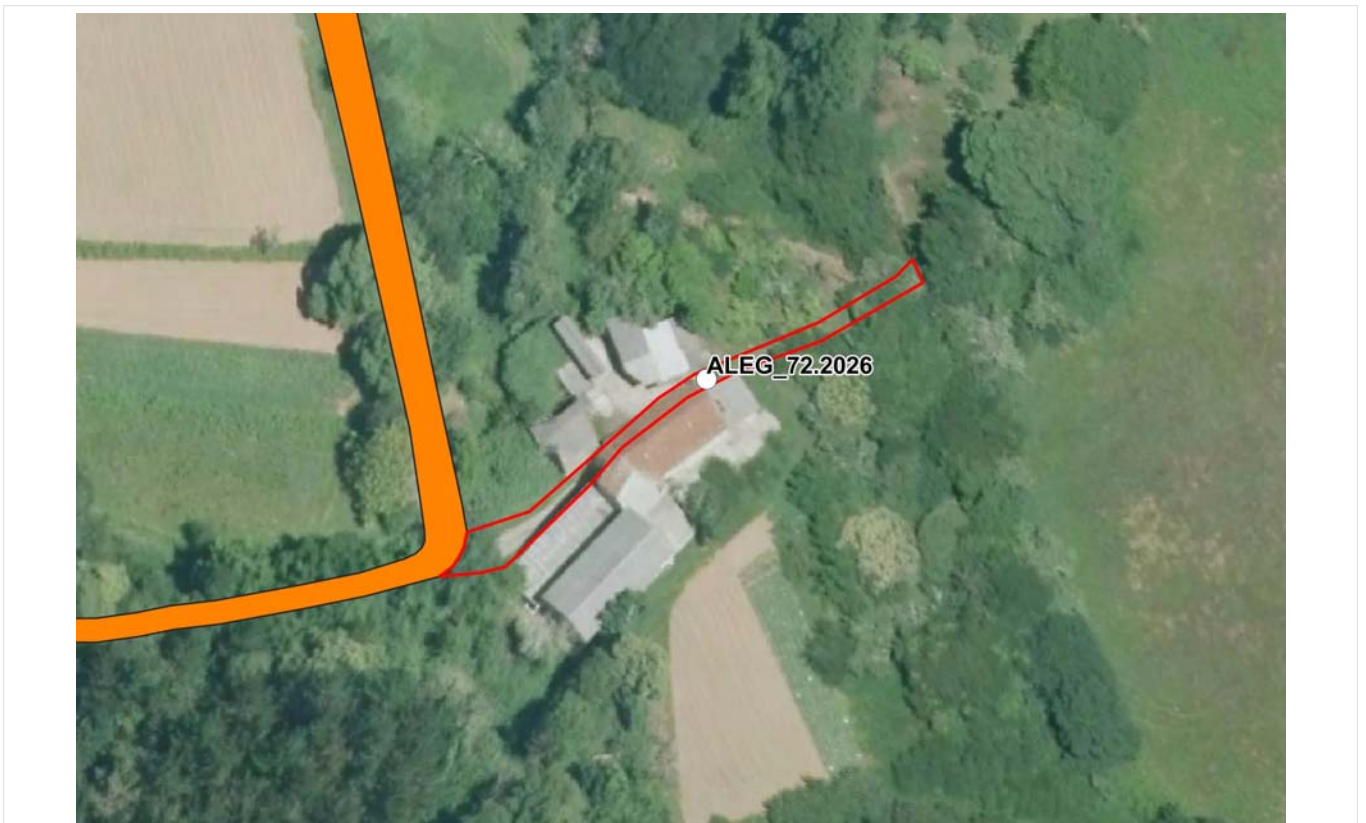
Catastro actual



Catastro histórico



Plano PXOM



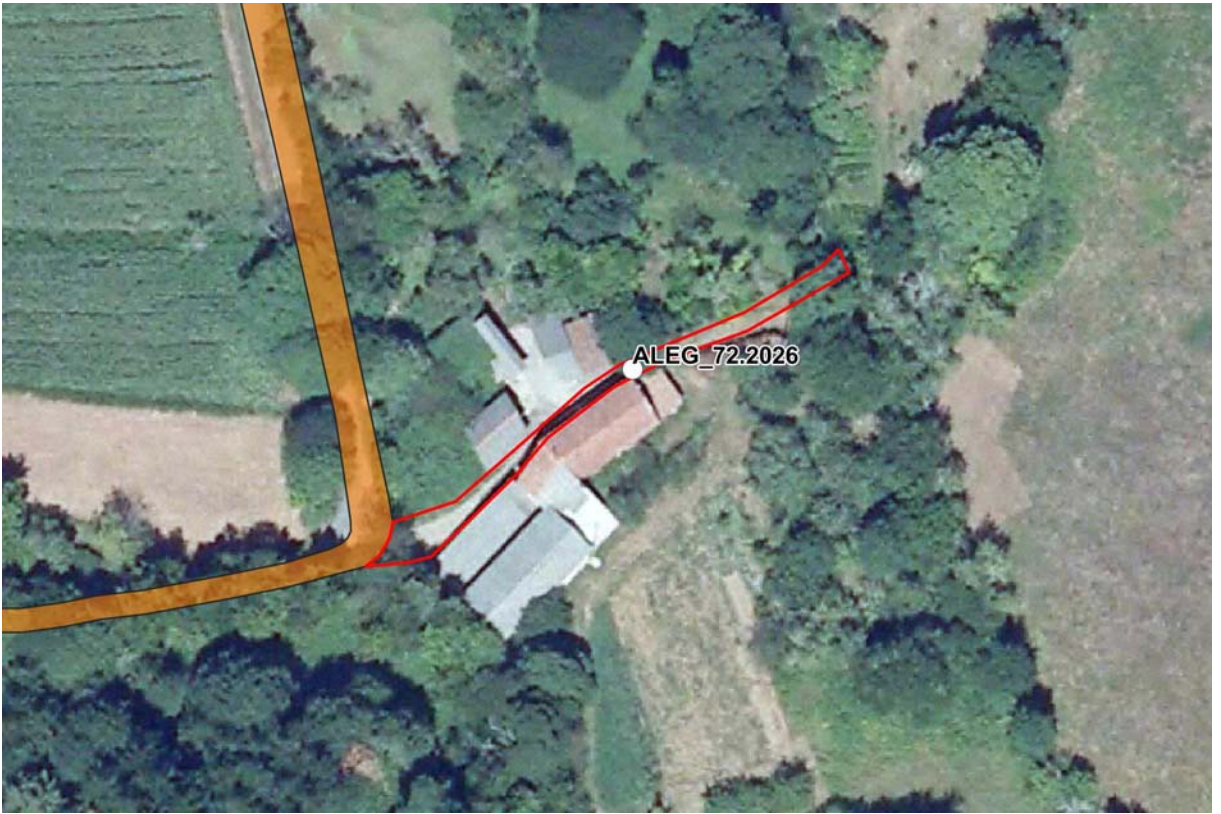
PNOA máxima actualidad



PNOA 2005



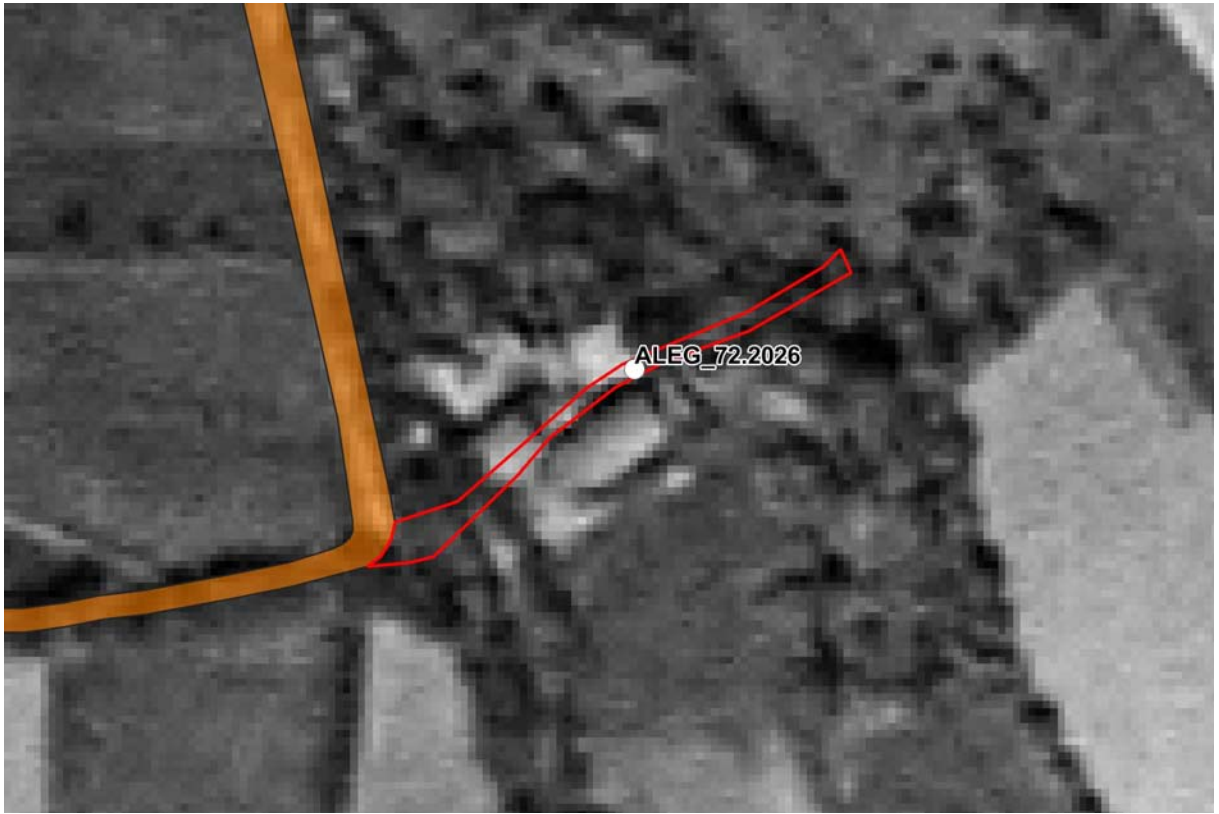
PNOA 2008



PNOA 2010



PNOA 2014



Voo americano



Voo interministerial



Voo nacional

# PLANO DE LOCALIZACIÓN

ENLACE:

<https://maps.app.goo.gl/jELDxCsVVus2b8KDA>

ESCALA

1/750

Nº ALEGACIÓN:

ALEG\_72.2026

