

Ano Alegación: 2.026  
Nº Alegación: ALEG\_73.2026



RUBRICA DO SECRETARIO/A

## INVENTARIO DE BENS E DEREITOS - CONCELLO DE MIÑO

### EPIGRAFE 1º C - BENS INMOBLES - VIAIS - ALEGACIONES - INFORMES PREVIOS

#### DATOS REFERENTES Á ALEGACIÓN

REX. ENTRADA:		DATA ENTREGA:			
Nº ACTIVO VIAL:	1C.1.0328	CLASIFICACIÓN:	EXCLUSIÓN - PRIVADO		
TITULAR:	CONCELLO DE MIÑO	DNI:	P1504900J	mail:	
DOMICILIO TIT.:	Rúa a Carreira, 38, 15630 Miño, A Coruña	TLF.CONTACTO:	981782006	LUGAR ALEGACIÓN:	A Vesada (Vilanova)

#### SOLICITA:

##### Informe aportado:

Solicitud de informe en relación á coincidencia de camiño de servizo coa parcela VA-16.3 da urbanización Costa Miño Golf, propiedade de D. Juan Manuel Mejía Freire. Expte. 2022/X999/000333.  
Afección dun camiño existente (1C.1.0328) sobre a parcela VA-16.3 resultante do PP/2003.

#### EXPON:

#### DOCUMENTACIÓN APORTADA:

\* Informe do servizo de asistencia técnica a municipios

#### DOCUMENTACIÓN CONSULTADA

SIT. CATASTRO ACTUAL:	Está recollido no catastro actual
SITUACIÓN CATASTRO ANTIGO:	Está recollido no catastro histórico (fotogramas 11a e 11b)
VOO AMERICANO:	O camiño inventariado aparece reflectido no voo americano
DIFERENTES VOOS HISTÓRICOS:	O camiño inventariado aparece reflectido no voo americano
DIFERENTES VOOS PNOA HISTÓRICO:	Nos voos do PNOA histórico tamén se aprecia o trazado do camiño inventariado
SIT. PLAN XERAL:	Nos planos de ordenación do PXOM pode comprobarse como camiño está recollido na cartografía base quedando entro do ámbito do SECTOR RESIDENCIAL - DEPORTIVO DE PERBES - S. XOAN DE VILANOVA (S.UBLE R-D)
REF.CATASTRAL:	
REF.CATASTRAL CAMIÑO ALEGADO:	
Nº PLANO A3:	B4

## CONSULTA DOCUMENTACIÓN APORTADA

No informe do servizo de de asistencia técnica a municipios aportado, conclúese:

"Única: coincidencia de camiño de servizo coa parcela VA-16.3 da urbanización Costa-Miño

O camiño de servizo forma parte do ámbito do PP/2003, o cal decidiu que a súa superficie se incorporara a parcelas privadas. O acceso aos predios rústicos aos que servía pode solucionarse mediante a constitución dunha servidume de paso ou, previa modificación do planeamento, coa apertura nun novo viario.

En todo caso, despois de emitidos os informes técnicos e xurídicos necesarios, a Corporación adoptará o acordo ou resolución que xulgue máis procedente.

Este é o meu informe que, composto de 12 páxinas numeradas e sometido a opinións mellor fundadas, emito para o Concello de Miño sobre a solicitude formulada en relación á incidencia dun camiño de servizo na parcela VA-16.3 da urbanización Costa Miño Golf"

Da revisión da documentación cartográfica e fotogramétrica dispoñible constátase que o camiño inventariado figura reflectido no catastro actual e no catastro histórico (fotogramas 11a e 11b). Aparece tamén no voo americano, e noutros voos históricos pode apreciarse o seu trazado. Nos voos do PNOA histórico obsérvase igualmente o trazado do camiño inventariado. Nos planos de ordenación do PXOM pode comprobarse que o camiño está recollido na cartografía base, quedando dentro do ámbito do Sector Residencial-Deportivo de Perbes – S. Xoan de Vilanova (S.UBLE R-D).

En consecuencia, propónse ESTIMAR A ALEGACIÓN DE OFICIO, seguindo a resolución do Informe do servizo de asistencia técnica o municipio, téndose en conta que o inventario municipal, tal e como se indica no capítulo III, artigo 33, do Regulamento de Bens das Entidades Locais, se trata dun documento rectificable anualmente onde se reflicten as modificacións acontecidas sobre os bens municipais, de calquera índole, durante ese período.

## RESOLUCIÓN PREVIA DA ALEGACIÓN

ESTIMADA



Fecha:

2026.04.2

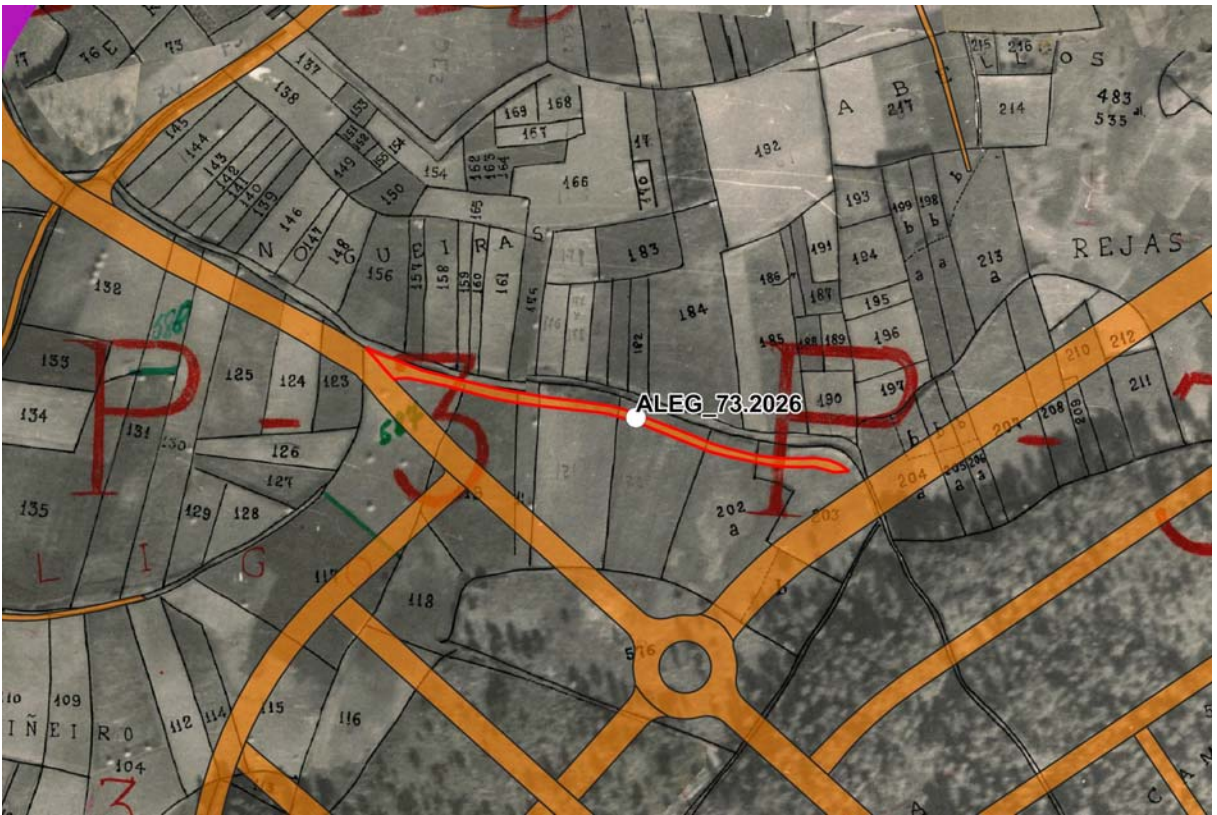
8 15:05:20

+02'00'

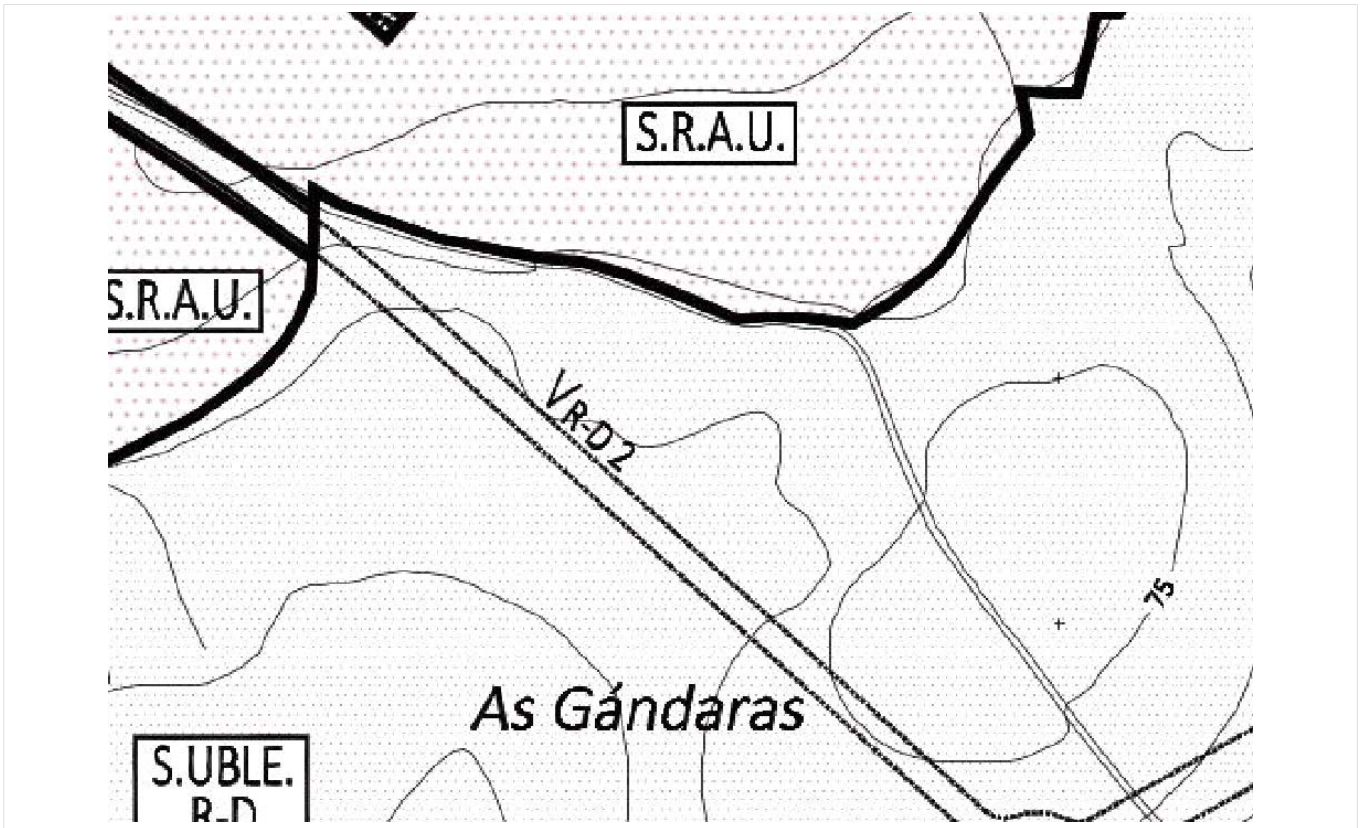
DOCUMENTACIÓN GRÁFICA



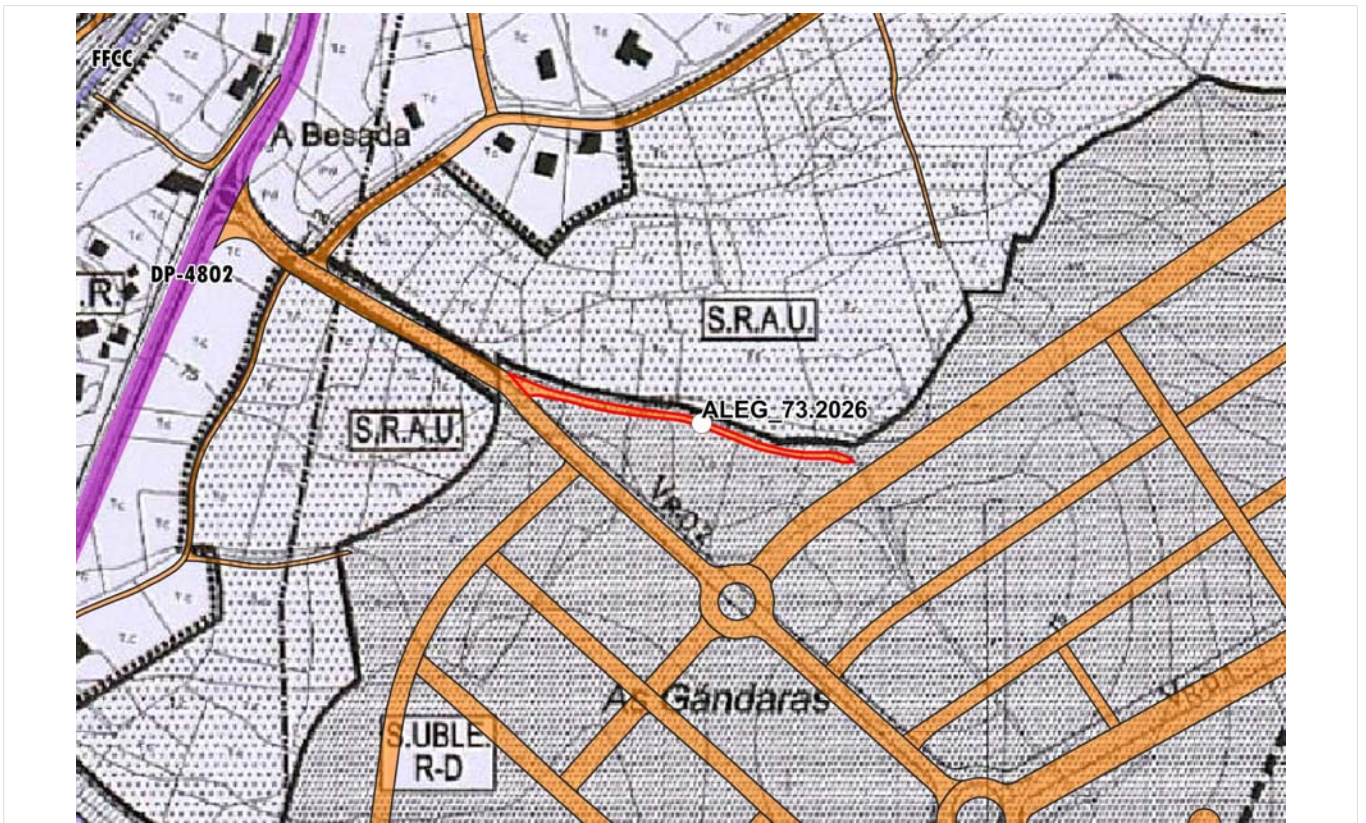
Catastro actual



Catastro histórico



Plano PXOM



Plano PXOM + Inventario aprob.



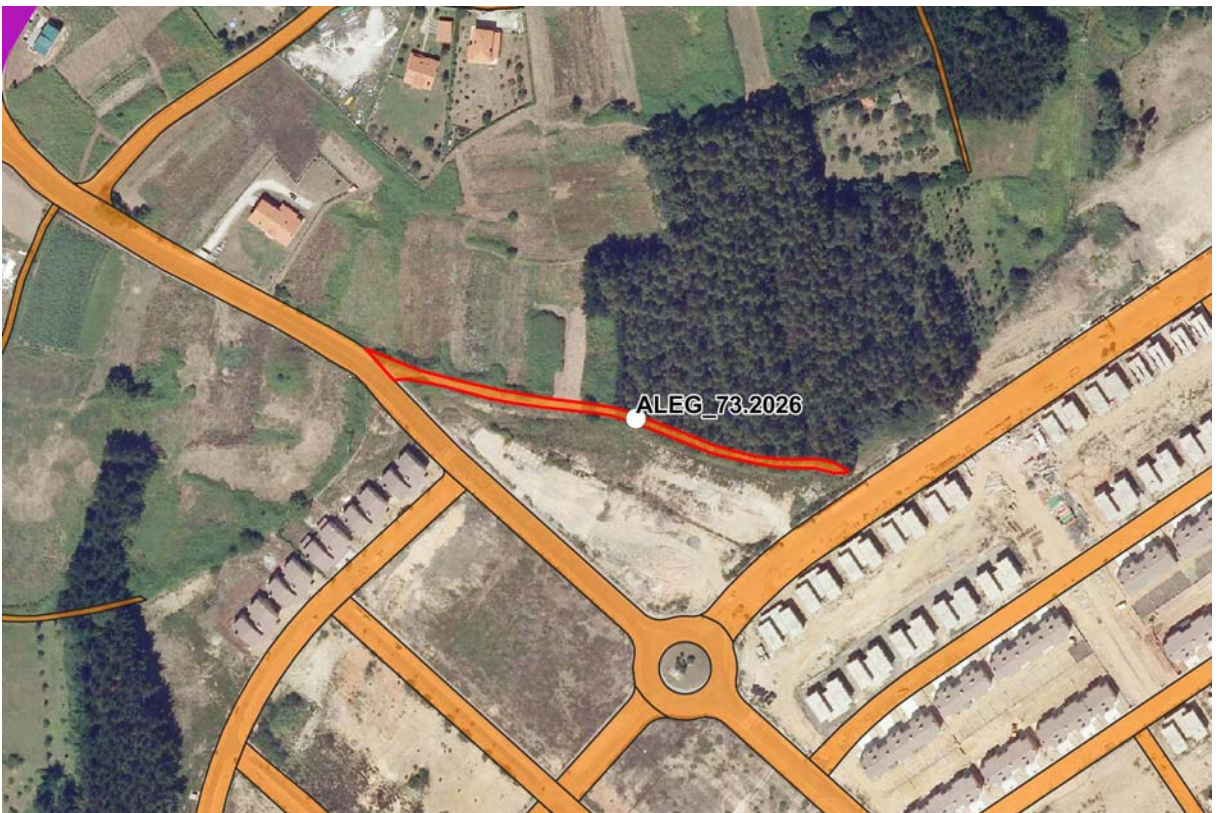
PNOA máxima actualidad



PNOA 2005



PNOA 2008



PNOA 2010



PNOA 2014



Voo americano



Voo interministerial



Voo nacional

# PLANO DE LOCALIZACIÓN

ENLACE:

<https://maps.app.goo.gl/VfBpgTpkOuTjdVh7>

ESCALA

1/1500

Nº ALEGACIÓN:

ALEG\_73.2026

