

Ano Alegación: 2.026  
Nº Alegación: ALEG\_71.2026



RUBRICA DO SECRETARIO/A

## INVENTARIO DE BENS E DEREITOS - CONCELLO DE MIÑO

### EPIGRAFE 1º C - BENS INMOBLES - VIAIS - ALEGACIONES - INFORMES PREVIOS

#### DATOS REFERENTES Á ALEGACIÓN

|                 |  |                  |                                 |
|-----------------|--|------------------|---------------------------------|
| REX. ENTRADA:   |  | DATA ENTREGA:    |                                 |
| Nº ACTIVO VIAL: |  | CLASIFICACIÓN:   | INCLUSIÓN - PÚBLICO             |
| TITULAR:        | CONCELLO DE MIÑO                         | DNI:             | P1504900J                       |
|                 |  | mail:            |                                 |
| DOMICILIO TIT.: | Rúa a Carreira, 38, 15630 Miño, A Coruña | TLF.CONTACTO:    | 981782006                       |
|                 |  | LUGAR ALEGACIÓN: | O Chao de Carantoña (Carantoña) |

#### SOLICITA:

Alta un activo que conecta o 484 co 366

#### EXPON:

#### DOCUMENTACIÓN APORTADA:

#### DOCUMENTACIÓN CONSULTADA

|                                 |   |
|---------------------------------|---|
| SIT. CATASTRO ACTUAL:           | No catastro actual aparece parcialmente reflectido, sae do termo municipal de Miño e entra en Pontedeume    |
| SITUACIÓN CATASTRO ANTIGO:      | No catastro histórico aparece parcialmente reflectido, sae do termo municipal de Miño e entra en Pontedeume |
| VOO AMERICANO:                  | No voo americano apreciase un trazado   |
| DIFERENTES VOOS HISTÓRICOS:     | No voo americano apreciase un trazado   |
| DIFERENTES VOOS PNOA HISTÓRICO: | No PNOA histórico do ano 2010 e 2014 apreciase un trazado   |
| SIT. PLAN XERAL:                | Non está recollido na cartografía base do PXOM  |
| REF.CATASTRAL:                  |   |
| REF.CATASTRAL CAMIÑO ALEGADO:   | 15049A013090420000MT - 15070A023090080000WR   |
| Nº PLANO A3:                    | D4  |

## CONSULTA DOCUMENTACIÓN APORTADA

Da revisión da documentación cartográfica e fotogramétrica dispoñible conséntase que camiño proposto aparece parcialmente reflectido no catastro actual, saíndo do termo municipal de Miño e entrando en Pontedeume. No catastro histórico tamén se reflecte parcialmente, co mesmo percorrido entre os termos municipais. No voo americano pode apreciarse un trazado e, nos demais voos históricos, tamén se observa a súa existencia. Nos voos do PNOA histórico dos anos 2010 e 2014 obsérvase un trazado, que en todo caso non está recollido na cartografía base do PXOM.

En consecuencia, propónse deixar PENDENTE DE RESOLUCIÓN, téndose en conta que o inventario municipal, tal e como se indica no capítulo III, artigo 33, do Regulamento de Bens das Entidades Locais, se trata dun documento rectificable anualmente onde se reflecten as modificacións acontecidas sobre os bens municipais, de calquera índole, durante ese período.

## RESOLUCIÓN PREVIA DA ALEGACIÓN

PENDENTE DE RESOLUCIÓN

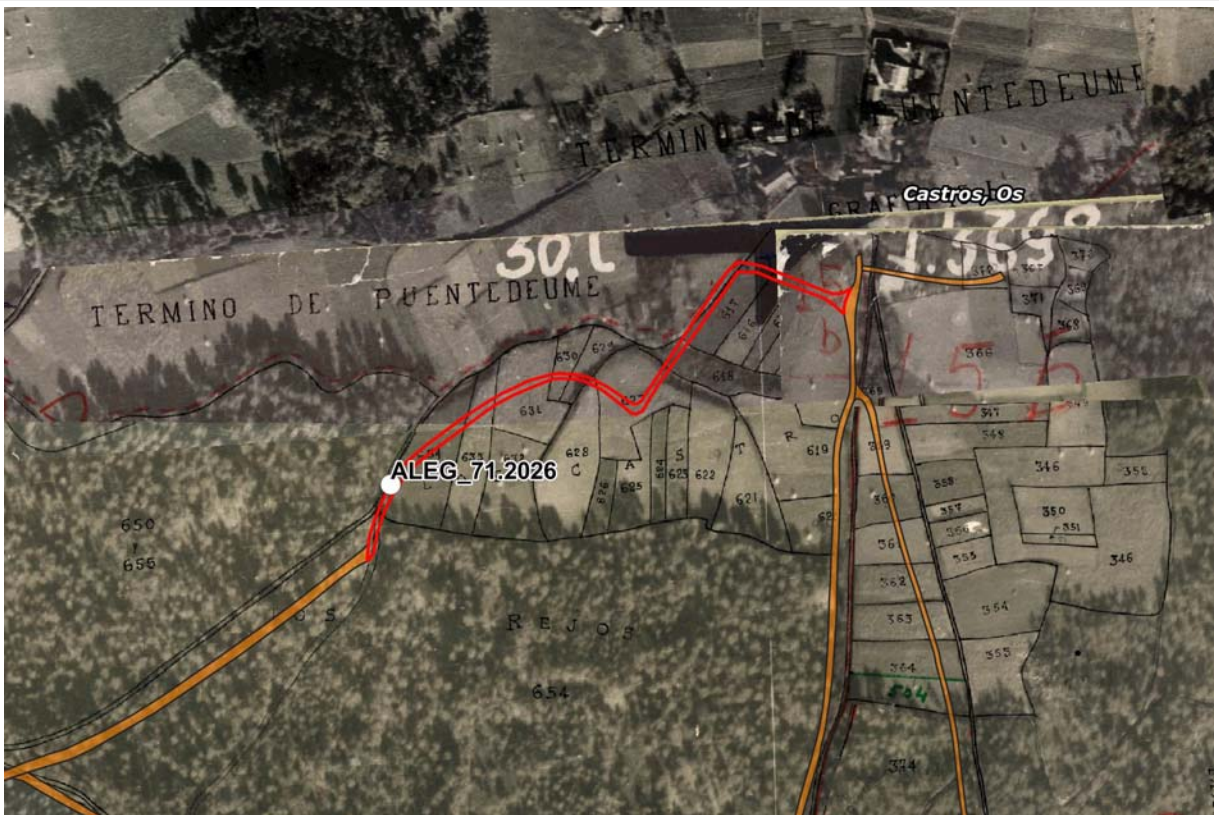


Fecha:  
2026.04.28  
14:49:15  
+02'00'

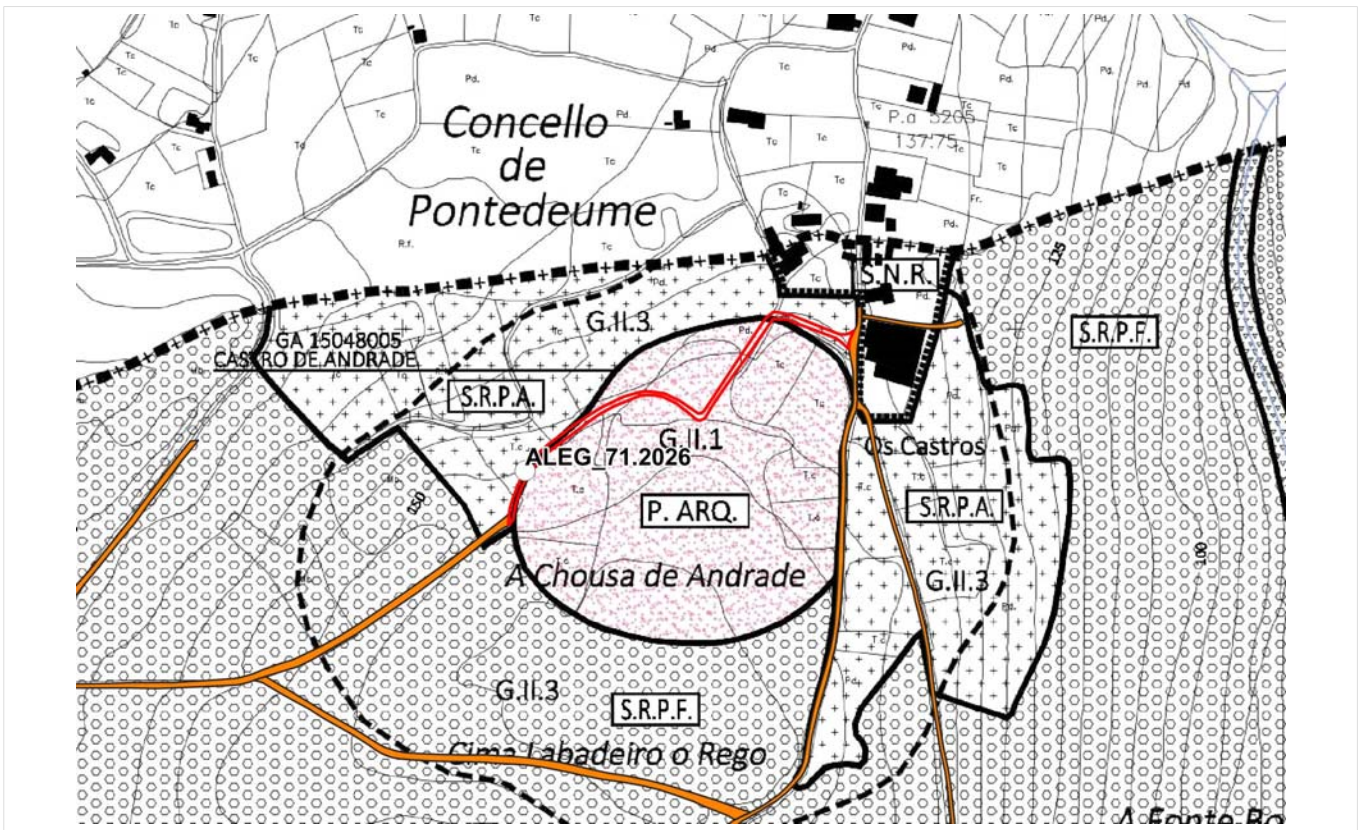
DOCUMENTACIÓN GRÁFICA



Catastro actual



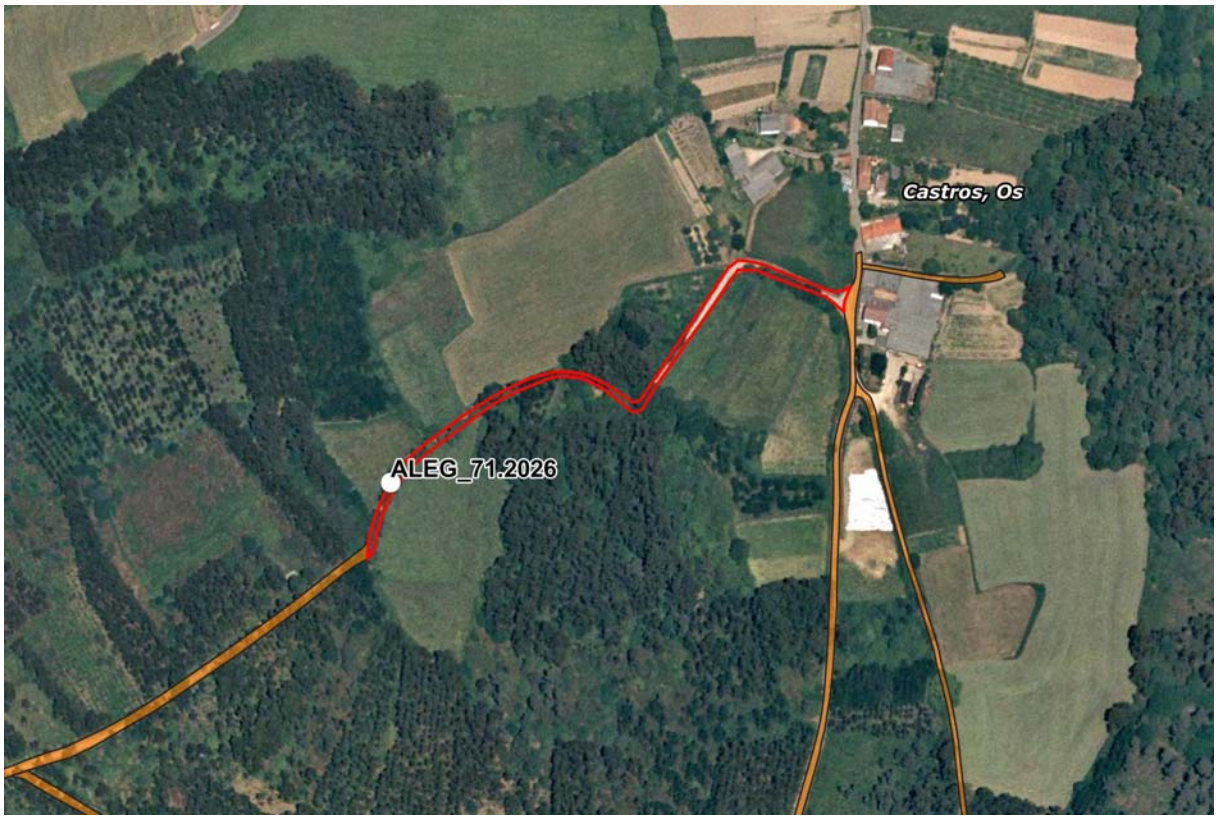
Catastro histórico



Plano PXOM



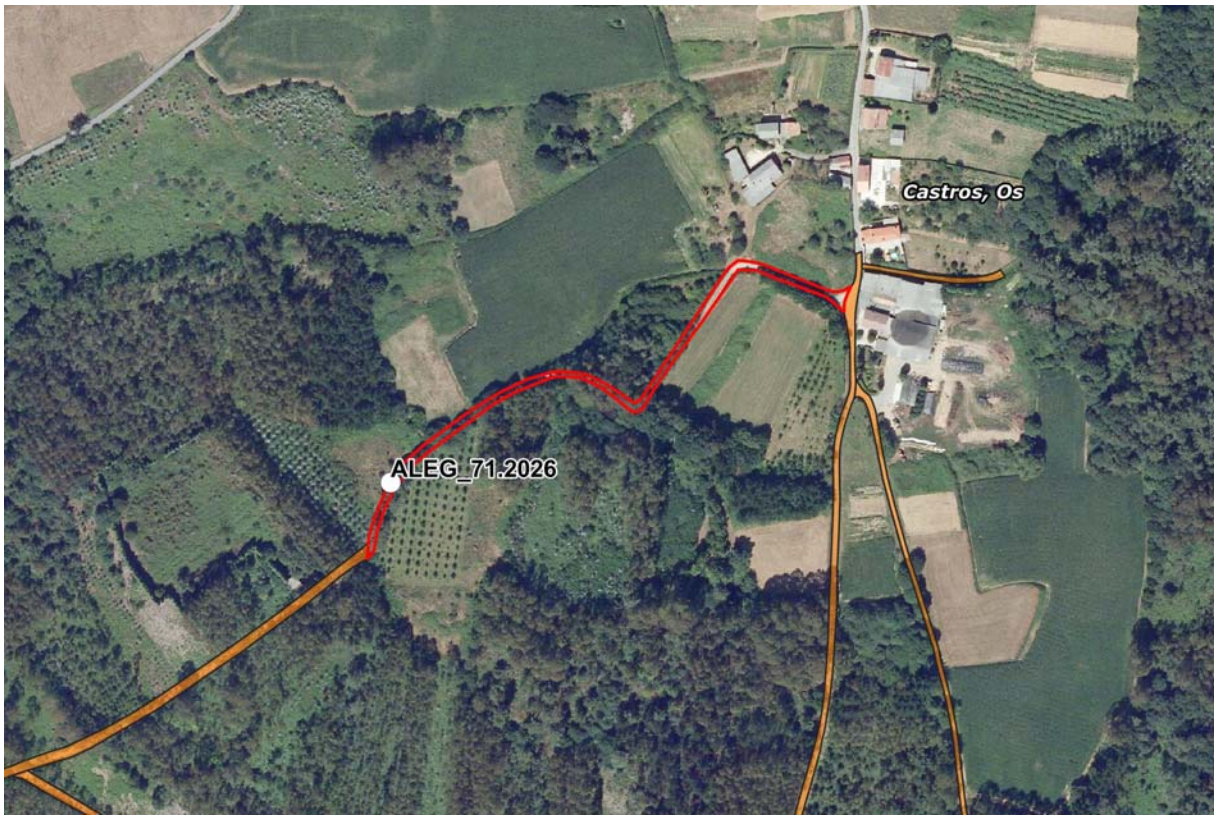
PNOA máxima actualidade



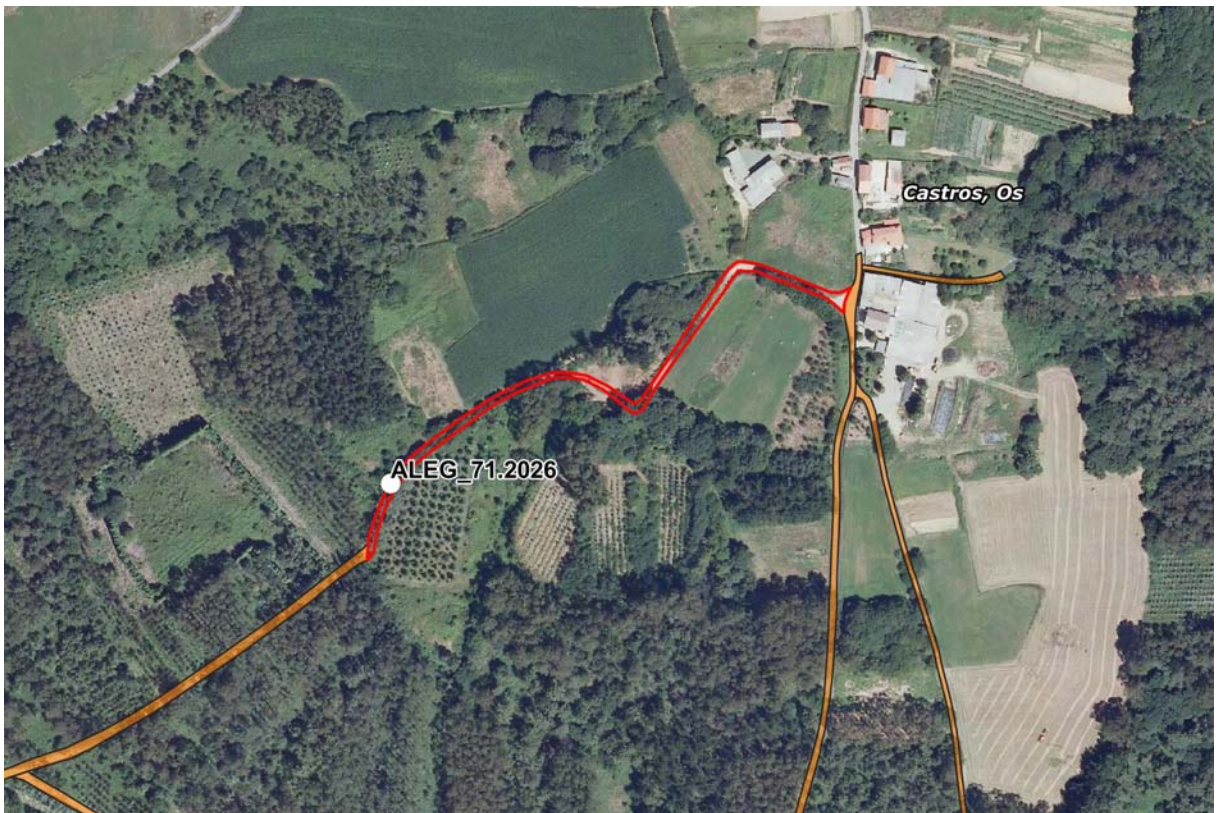
PNOA 2005



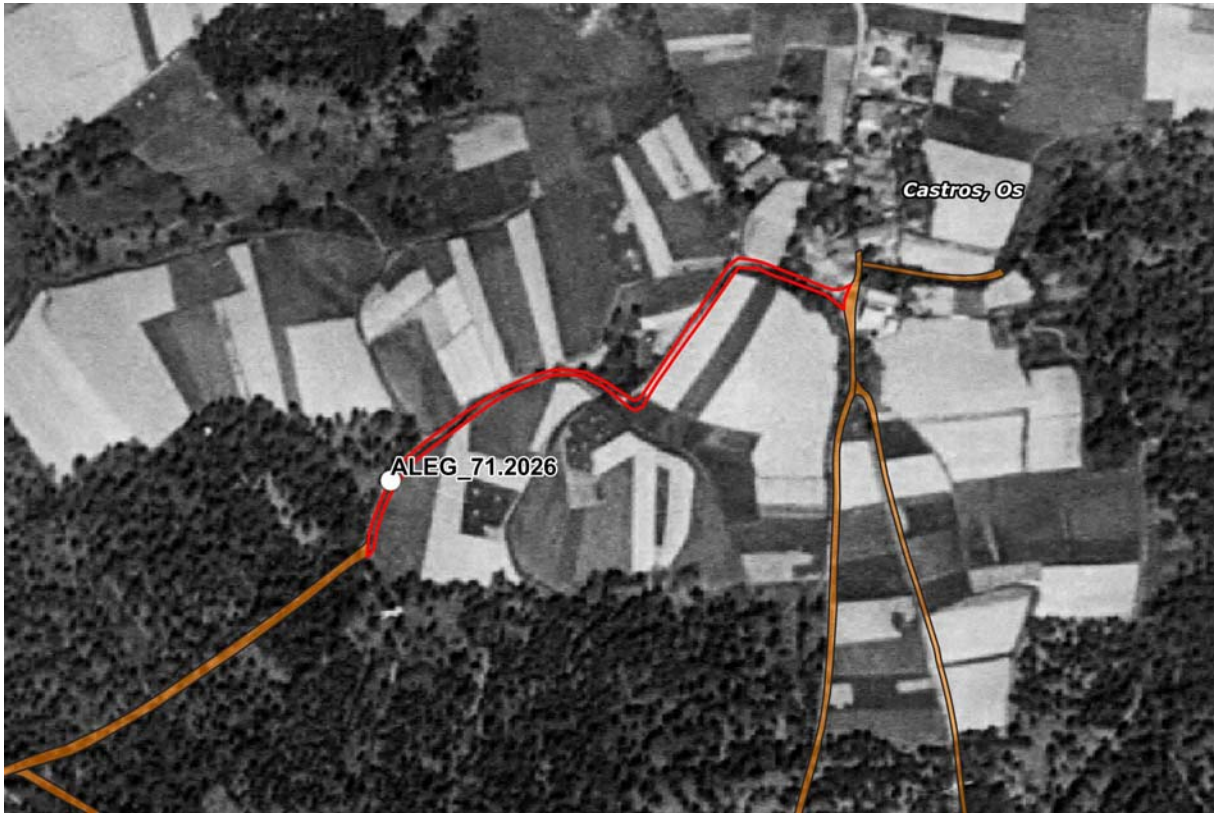
PNOA 2008



PNOA 2010



PNOA 2014



Voo americano



Voo interministerial



Voo nacional



Imaxe Street View

# PLANO DE LOCALIZACIÓN

ENLACE:

<https://maps.app.goo.gl/qZxTsGcCjP1zTEEA>

ESCALA

1/1750

Nº ALEGACIÓN:

ALEG\_71.2026

