

Ano Alegación: 2.026  
Nº Alegación: ALEG\_76.2026



RUBRICA DO SECRETARIO/A

## INVENTARIO DE BENS E DEREITOS - CONCELLO DE MIÑO

### EPIGRAFE 1º C - BENS INMOBLES - VIAIS - ALEGACIONES - INFORMES PREVIOS

#### DATOS REFERENTES Á ALEGACIÓN

REX. ENTRADA:		DATA ENTREGA:	
Nº ACTIVO VIAL:		CLASIFICACIÓN:	<b>INCLUSIÓN - PÚBLICO</b>
TITULAR:	<b>CONCELLO DE MIÑO</b>	DNI:	<b>P1504900J</b> mail:
DOMICILIO TIT.:	Rúa a Carreira, 38, 15630 Miño, A Coruña	TLF.CONTACTO:	<b>981782006</b> LUGAR ALEGACIÓN: <b>Trasdoroña (Leiro)</b>

#### SOLICITA:

Alta camiño próximo o 1C.1.0301

#### EXPON:

#### DOCUMENTACIÓN APORTADA:

#### DOCUMENTACIÓN CONSULTADA

SIT. CATASTRO ACTUAL:	Está parcialmente recollido no catastro actual
SITUACIÓN CATASTRO ANTIGO:	Está recollido cun trazado diferente no catastro histórico - fotograma 21b
VOO AMERICANO:	No voo americano apreciase un trazado coincidente parcialmente
DIFERENTES VOOS HISTÓRICOS:	No voo americano apreciase un trazado coincidente parcialmente
DIFERENTES VOOS PNOA HISTÓRICO:	No PNOA histórico apreciase un trazado coincidente co proposto
SIT. PLAN XERAL:	Non está recollido na cartografía base do PXOM
REF.CATASTRAL:	<b>7206210NJ6070N0001HU</b>
REF.CATASTRAL CAMIÑO ALEGADO:	<b>15049A017090300000MU</b>
Nº PLANO A3:	<b>D7 - D6</b>

## CONSULTA DOCUMENTACIÓN APORTADA

Da revisión da documentación cartográfica e fotogramétrica dispoñible conséntase que camiño proposto está parcialmente recollido no catastro actual, mentres que no catastro histórico figura cun trazado diferente (fotograma 21b). No voo americano pode apreciarse un trazado parcialmente coincidente, mentres que noutros voos históricos e nos voos do PNOA histórico obsérvase un trazado coincidente co proposto. En todo caso, non está recollido na cartografía base do PXOM.

En consecuencia, propónse DESESTIMAR A ALEGACIÓN DE OFICIO, téndose en conta que o inventario municipal, tal e como se indica no capítulo III, artigo 33, do Regulamento de Bens das Entidades Locais, se trata dun documento rectificable anualmente onde se reflicten as modificacións acontecidas sobre os bens municipais, de calquera índole, durante ese período.

## RESOLUCIÓN PREVIA DA ALEGACIÓN

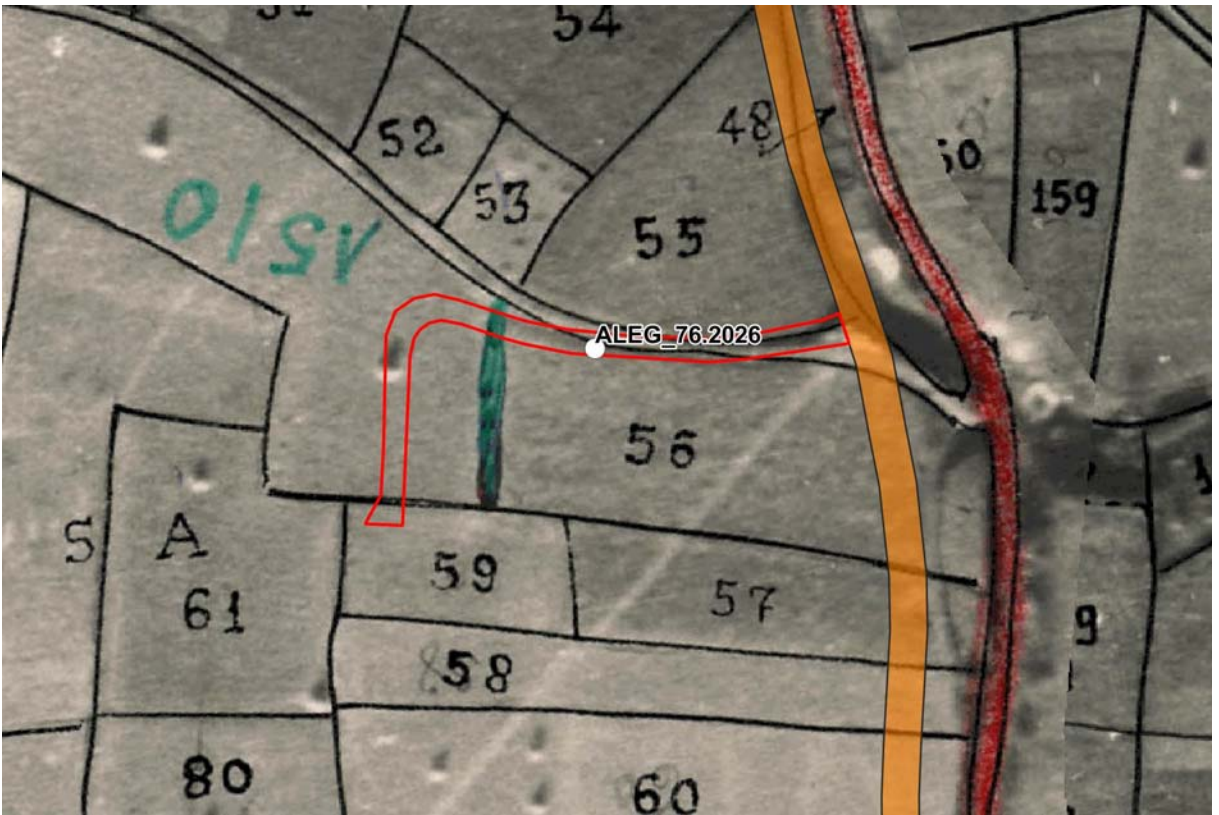
DESESTIMADA



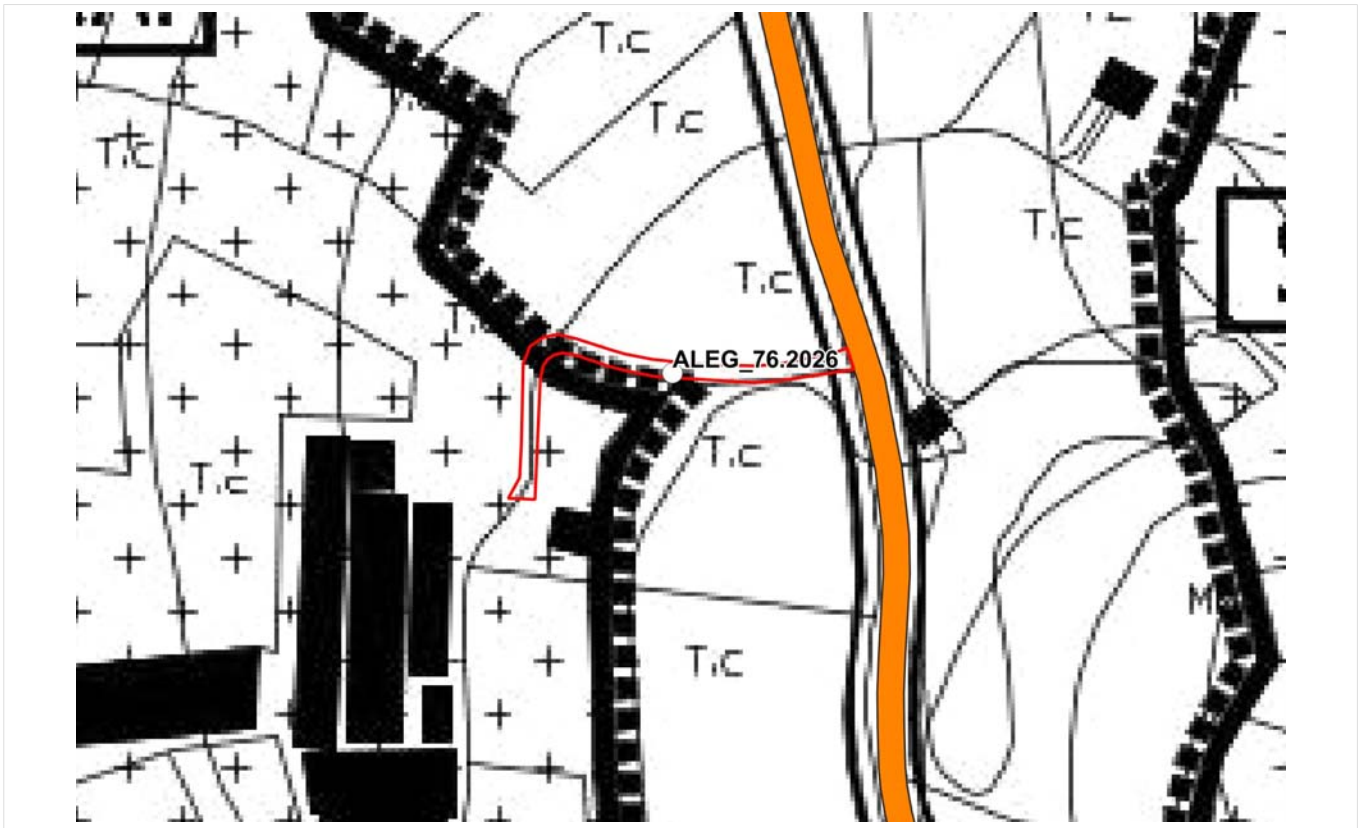
Fecha:  
2026.04.2  
8 15:08:58  
+02'00'



Catastro actual

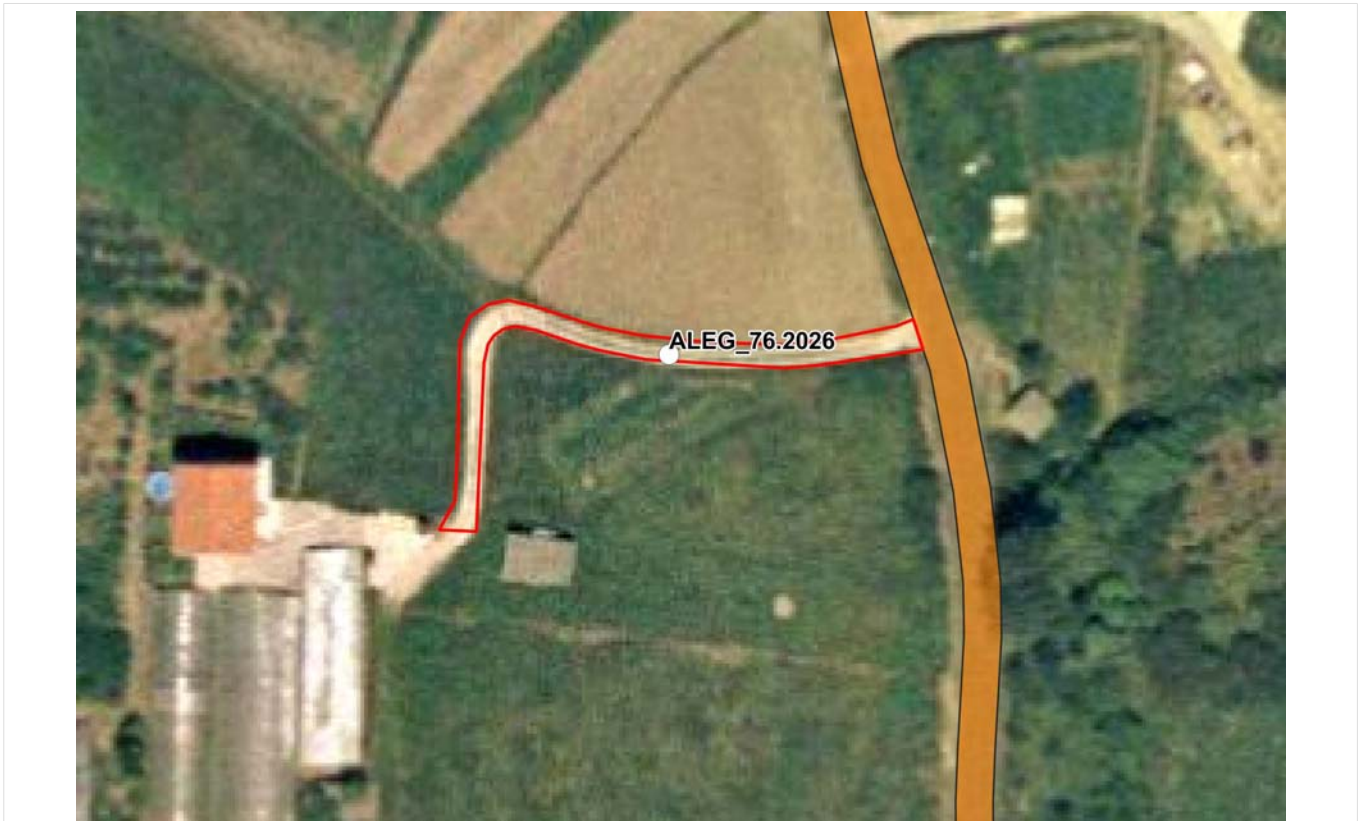


Catastro histórico



Plano PXOM

PNOA máxima actualidad



PNOA 2005



PNOA 2008



PNOA 2010



PNOA 2014



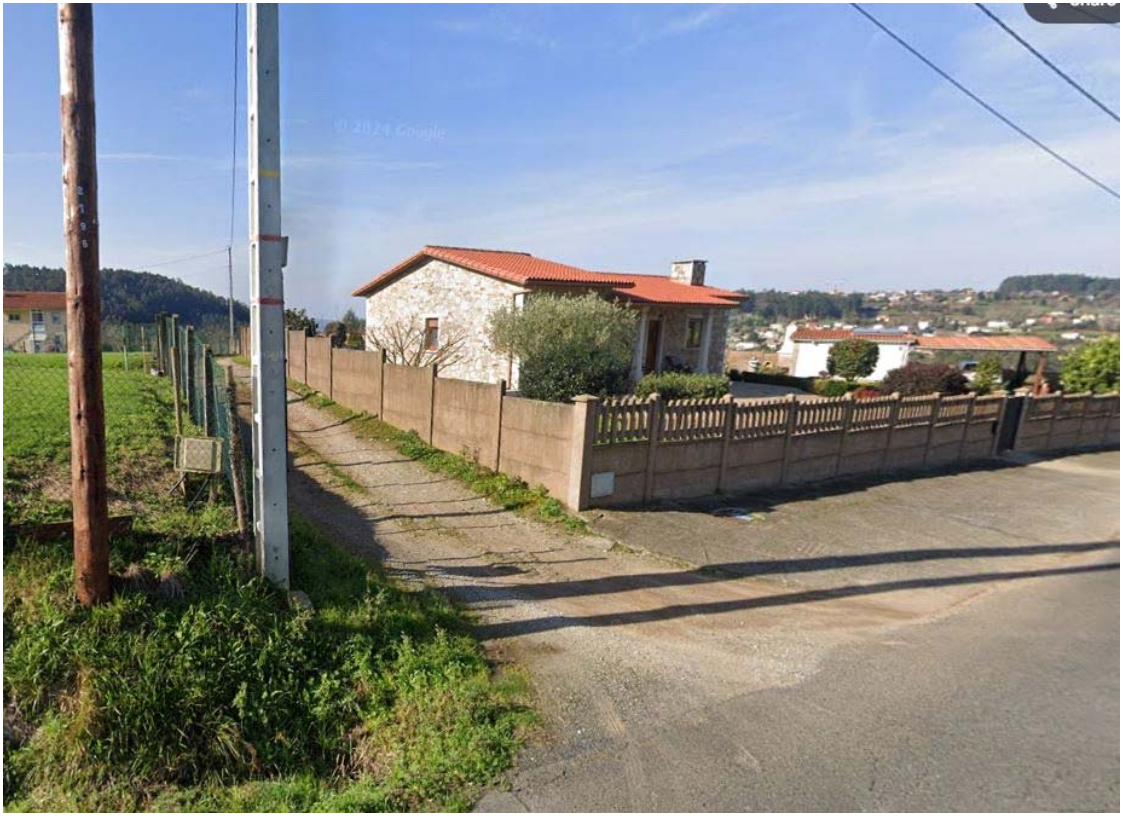
Voo americano



Voo interministerial



Voo nacional



Imaxe Street View

# PLANO DE LOCALIZACIÓN

ENLACE:

<https://maps.app.goo.gl/5t78G9jO3tVRuir86>

ESCALA

1/1000

Nº ALEGACIÓN:

ALEG\_76.2026

